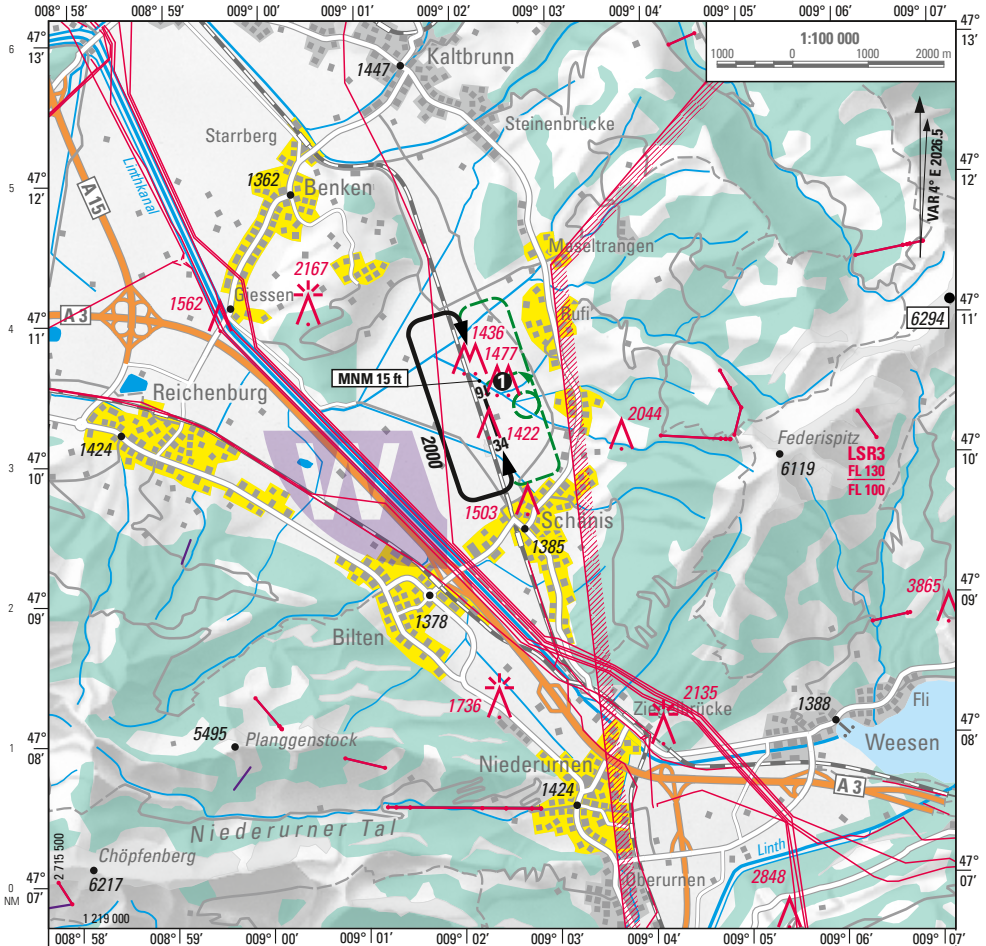


NR	RWY BRG TRUE/MAG	m	AVBL LEN LDG	AVBL LEN TKOF	Oberfläche SFC	Tragfähigkeit STRENGTH
16	163/159	520 x 15	520	470	ASPH	MPW 2500 kg 0.5 MPa
34	343/339		470	520		
	VAR (26.5): 4° E		→ VFR AGA 3-0, § 3			→ VFR AGA 3-0, § 2

1	Flugplatz: Privat, Flugfeld, <b>PPR</b> , nur Segelflug	1	Aerodrome: Private, Airfield, <b>PPR</b> , <b>GLD only</b>
2	Lage: 15 km N Glarus	2	Location: 8.1 NM N Glarus
3	Flugplatzbezugstemperatur: NIL	3	Aerodrome reference temperature: NIL
4	Betriebszeiten: HX	4	OPR hours: HX

5	Flugplatz-Halter: Alpine Segelflugschule Schänis AG 8718 Schänis	5	AD-Operator: Alpine Segelflugschule Schänis AG 8718 Schänis
6	AFTN: LSZXDYDX	6	AFTN: LSZXDYDX
7	TEL NR: +41 (0) 55 250 50 00  E-Mail: info@flugplatz-schaenis.ch Internet: www.flugplatz-schaenis.ch	7	TEL NR: +41 (0) 55 250 50 00  E-Mail: info@flugplatz-schaenis.ch Internet: www.flugplatz-schaenis.ch
8	Bodendienste: Hangar MOGAS, JET A1  Rettungs- und Feuerbekämpfungsdienste: Zulässige Operationen sind: - Flugzeuge mit MTOM ≤ 2250 kg - HEL mit MTOM ≤ 3175 kg - Personal nicht zwingend vor Ort anwesend - 1 Feuerlöscher bei Tankstelle vorhanden	8	Ground services: Hangar MOGAS, JET A1  Rescue and Firefighting Service (RFFS): Allowed operations are: - aeroplanes with MTOM ≤ 2250 kg - HEL with MTOM ≤ 3175 kg - Personnel not necessarily on site  - 1 fire extinguisher available at fuel station
9	Zoll: NIL	9	Customs: NIL
10	Örtliche Flugbeschränkungen und Bemerkungen:	10	Local flying restrictions and remarks:
10.1	Für auswärtige ACFT gesperrt	10.1	CLSD to visiting ACFT
10.2	WINTER: Für an- und abfliegende Piloten ist es unerlässlich, sich unter +41 (0) 55 250 50 00 oder unter <a href="http://www.flugplatz-schaenis.ch">http://www.flugplatz-schaenis.ch</a> über den aktuellen Pistenzustand zu erkundigen.	10.2	WINTER: Arriving and departing pilots shall consult the information about the current runway surface condition at +41 (0) 55 250 50 00 or online <a href="http://www.flugplatz-schaenis.ch">http://www.flugplatz-schaenis.ch</a>
11	ATS: Kein ATS verfügbar.	11	ATS: No ATS available.
12	Handkorrekturen:  NIL	12	Hand corrections:  NIL



**RTF Meldung 5 min vor ETA**  
**RTF report 5 min prior ETA**



Volte bei Föhn  
Circuit in foehn conditions

Bahnlinie Achse für Akrobatik  
Railway axis for aerobatics