

COR: situation, editorial (WEF 19MAR2026)

NR	RWY BRG TRUE/MAG	m	AVBL LEN LDG	AVBL LEN TKOF	Oberfläche SFC	Tragfähigkeit STRENGTH
07 25	077/073 257/253	480 x 20	480	480	GRASS	0.25 MPa
	VAR (26.5): 4° E		→ VFR AGA 3-0, § 3			→ VFR AGA 3-0, § 2

<p>1 Flugplatz: Privat, Flugfeld, PPR TEL</p> <p>2 Lage: 12,5 km NW St. Gallen</p> <p>3 Flugplatzbezugstemperatur: NIL</p> <p>4 Betriebszeiten: für Auswärtige MON - SAT: 0800 - 1200 LT 1330 - 2000 LT SUN / HOL: 0900 - 1200 LT 1330 - 2000 LT Ausnahmebewilligung auf Anfrage</p> <p>5 Flugplatz-Halter: Flugbetriebs AG Sitterdorf Flugplatz 8589 Sitterdorf</p> <p>6 AFTN: NIL</p>	<p>1 Aerodrome: Private, Airfield, PPR TEL</p> <p>2 Location: 6.75 NM NW St. Gallen</p> <p>3 AD reference temperature: NIL</p> <p>4 OPR hours: visiting ACFT MON - SAT: 0800 - 1200 LT 1330 - 2000 LT SUN / HOL: 0900 - 1200 LT 1330 - 2000 LT Exceptional cases PPR</p> <p>5 AD-Operator: Flugbetriebs AG Sitterdorf Flugplatz 8589 Sitterdorf</p> <p>6 AFTN: NIL</p>
---	--

- | | |
|--|---|
| <p>7 TEL NR:
+41 (0) 71 422 30 31
+41 (0) 71 422 30 33 FAX
E-Mail: info@erlebnisflugplatz.ch
Internet: www.erlebnisflugplatz.ch</p> <p>8 Bodendienste:
Hangar, grosse Reparaturen an Luftfahrzeugen und kleinere an Triebwerken, AVGAS 100LL, JET A1, UL91
Rettungs- und Feuerbekämpfungsdienste:
Zulässige Operationen sind:
- Nicht CAT-Operationen
- CAT-Operationen mit Flugzeugen mit MTOM ≤ 2250 kg
- HEL mit MTOM ≤ 3175 kg
- Personal nicht zwingend vor Ort anwesend
- 2 x 9 kg / 1 x 50 kg Feuerlöscher sind vorhanden (Tankstelle / Hangar Ost)</p> <p>9 Zoll: Ein- und Ausflug
- ohne Warenabfertigung
- kein abgabenfreier Treibstoff
- Bedingungen siehe www.erlebnisflugplatz.ch →Zoll (CUST-Stelle: Kreuzlingen / Zürich Flughafen)</p> <p>10 Örtliche Flugbeschränkungen und Bemerkungen:</p> <p>10.1 Erschwerung des An- und Abfluges. Benützungsbedingungen sind bei der Flugplatzleitung zu erfragen.</p> <p>10.2 APAPI 6.3°
Aktivierung durch 5 kurze Impulse auf FREQ 118.355</p> <p>10.3 Helikopter
Anflug auf Helikopterlandeplatz:
- Sicherheitshalt vor Piste obligatorisch.

- Air-taxiing zum Helikopterlandeplatz.
Abflug:
- Sicherheitshalt vor Piste obligatorisch.</p> <p>10.4 An folgenden Feiertagen geschlossen: Karfreitag, Ostersonntag, Pfingstsonntag, eidg. Bettag, Weihnachtstag</p> | <p>7 TEL NR:
+41 (0) 71 422 30 31
+41 (0) 71 422 30 33 FAX
E-mail: info@erlebnisflugplatz.ch
Internet: www.erlebnisflugplatz.ch</p> <p>8 Ground services:
Hangar, major aircraft repairs and minor engine repairs, AVGAS 100LL, JET A1, UL91
Rescue and Firefighting Service (RFFS):
Allowed operations are:
- Non-CAT operations
- CAT operations with aeroplanes with MTOM ≤ 2250 kg
- HEL with MTOM ≤ 3175 kg
- Personnel not necessarily on site
- 2 x 9 kg / 1 x 50 kg extinguisher are available (fuel station / Hangar East)</p> <p>9 Customs: ARR and DEP
- no customs clearance for goods
- no tax-free fuel
- conditions see www.erlebnisflugplatz.ch →Zoll (CUST-Office: Kreuzlingen / Zurich Airport)</p> <p>10 Local flying restrictions and remarks:</p> <p>10.1 Complication of APCH and DEP. Conditions of use may be inquired about with the AD operator.</p> <p>10.2 APAPI 6.3°
Activation by 5 short radio signals on FREQ 118.355</p> <p>10.3 Helicopters
APCH helipad:
- Safety-stop before crossing RWY compulsory.
- Air-taxiing to helipad.
DEP:
- Safety-stop before crossing RWY compulsory.</p> <p>10.4 CLSD on following HOL:
Good FRI, Easter SUN, Whit SUN, Prayday (3rd SUN in SEP), Christmas Day.</p> |
|--|---|

11 ATS:
Kein ATS verfügbar.
Blindübermittlungen auf AD-Frequenz
erwartet.

11 ATS:
No ATS available.
Blind calls on AD frequency expected.

12 Handkorrekturen:

NIL

12 Hand corrections:

NIL

THIS PAGE INTENTIONALLY LEFT BLANK

SICHTANFLUGKARTE

SITTERDORF

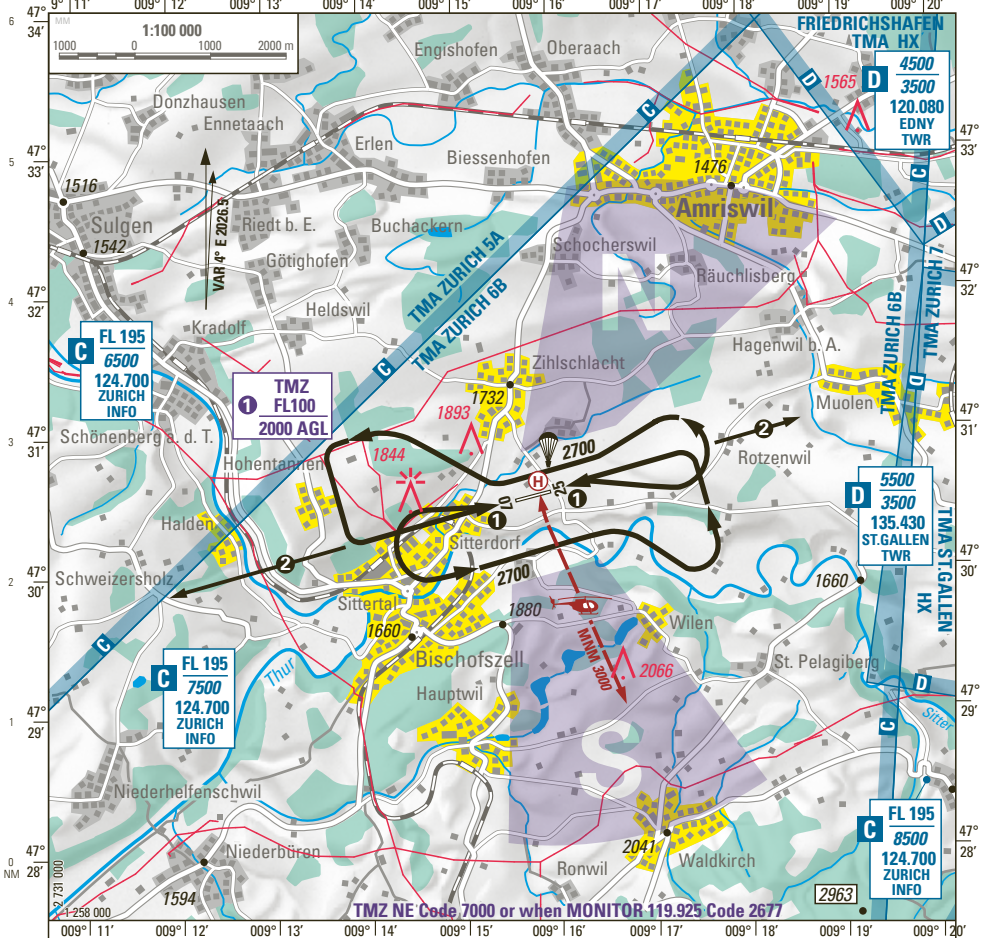
VISUAL APPROACH CHART

ELEV 1660 ft (506 m)

AD 118.355

PPR

LSZV



RTF Meldung 5 min vor ETA
RTF report 5 min prior ETA

Bevorzugte Anflugsektoren: **NORD/NORTH**
Preferential ARR sectors: **SÜD/SOUTH** **MNM 3500**

- ① **CTN:** Hindernisse im Endanflug und Abflug
CTN: Obstacles below final approach and departure → LSZV AD INFO 1
- ② **Abflug:** Geradeaus bis **3000** oder mindestens für 2 min
Departure: Straight ahead until reaching **3000** or at least for 2 min
- ① **TMZ NE:**
Ausserhalb des Lufrumes der Klasse C/D
Outside Class C/D Airspace

COR: MAG VAR, OBST, situation, basemap