

SICHTANFLUGKARTE

MOUNTAINOUS AREA

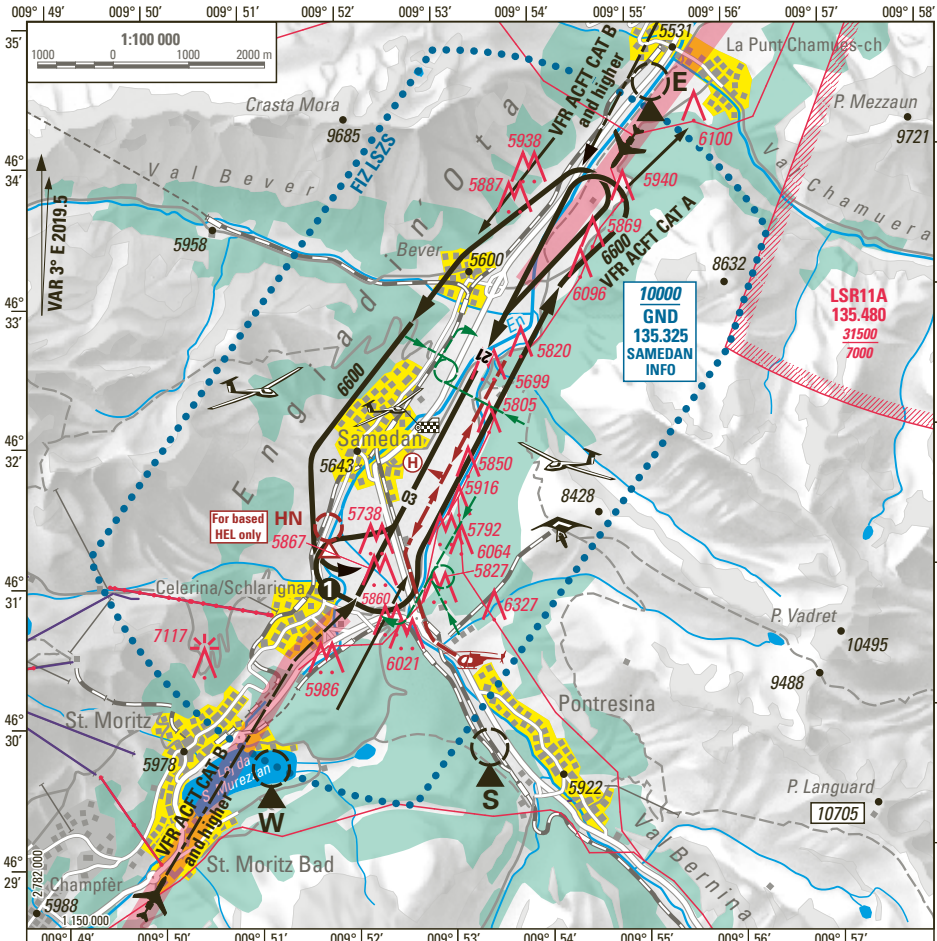
ATIS	136.600	HO
AFIS	135.325	HO
DELIVERY	121.880	HX

SAMEDAN

VISUAL APPROACH CHART

ELEV 5602 ft (1708 m)

LSZS



- CTN: AD LSZS:** Einweisungspflicht.
- AD LSZS:** Familiarization mandatory.
- ATIS Samedan abhören** (ATIS Kennung bestätigen)
- MNT Samedan ATIS** (confirm ATIS designator)
- Geradeausanflug für VFR ACFT CAT B und höher
Straight-in approach for VFR ACFT CAT B and higher
- 1 TKOF RWY 21 DEP via ALBULA / ZERNEZ**
CTN: Bei starkem Maloja Wind
Expect strong Maloja winds
- HEL Routen via Whiskey, Sierra und Echo MNM **6000**, kreuzen der Pistenachse über FATO
nur in Absprache mit AFIS, Landefeld wird durch AFIS zugewiesen
HEL Routes via Whiskey, Sierra and Echo MNM **6000**, crossing of RWY-axis via FATO
in accordance with AFIS only, Helipad advised by AFIS
- Flughöhe melden
Announce FLT ALT
- Erhöhte Segelfliegertätigkeit MAY-OCT
Intense Glider ACT MAY-OCT
GLD FREQ: A/A **123.680**
- VFR RAC 4-5 Gebirgsflug / Mountain Flights
- CTN: REP HN:** nur in LSZS stationierte HEL
REP HN: for base HEL only
- CTN:**

COR: FREQ: LSRTIA, OBST, base map

© swisstopo