

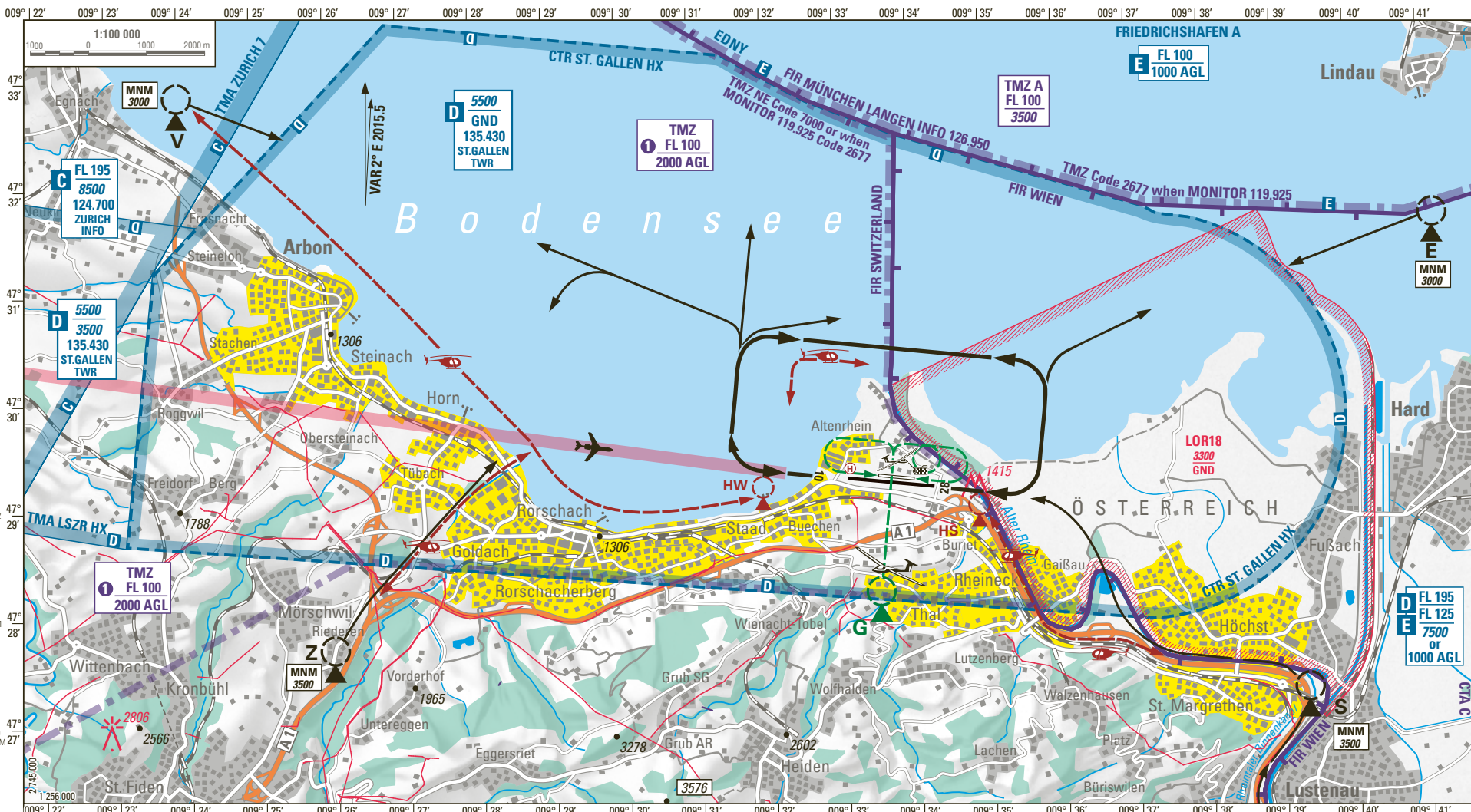
| | | | |
|------|---------|---------|---------|
| ATIS | 123.780 | | |
| GND | 121.805 | | |
| TWR | 135.430 | 119.700 | 121.500 |

ST.GALLEN-ALTENRHEIN

LSZR

SICHTANFLUGKARTE VISUAL APPROACH CHART

ELEV 1306 ft (398 m)



ATIS ST.GALLEN abhören (ATIS-Kennung bestätigen)
MNT ST.GALLEN ATIS (confirm ATIS designator)
GND FREQ ACT gemäss / according ATIS

- Für Flugzeuge und HEL obligatorisch
For aeroplanes and HEL compulsory
- SIERRA** ARR für alle ACFT; DEP nur für HEL
ARR for all ACFT; DEP for HEL only
- Kreuzen der IFR Anflugachse nur mit Bewilligung
Do not cross IFR APCH axis without permission
- IFR APCH
- Platzrunden / AD circuits:
Einziehfahrwerk ACFT 2600
Retractable LDG-gear ACFT 2600
- ACFT mit festem Fahrwerk 2300
Fixed LDG-gear ACFT 2300

- ARR + DEP Kreuzen der Pistenachse nur mit Bewilligung
Do not cross RWY-Axis without permission
- HEL REP; obligatorisch compulsory
- HW** 47° 29' 06" N / 009° 31' 54" E
- HS** 47° 28' 54" N / 009° 34' 52" E
- REP nur für Segelflugzeuge
REP for GLD only
- CTN:** Vogelkonzentration auf dem Flugplatz und in der Umgebung
Bird concentration at the aerodrome and in the vicinity
- TMZ NE:**
Ausserhalb des Luftraumes der Klasse C/D
Outside Class C/D Airspace