

COR: situation, run-up (WEF 30NOV2023)

NR	RWY BRG TRUE/MAG	m	AVBL LEN LDG	AVBL LEN TKOF	Oberfläche SFC	Tragfähigkeit STRENGTH
07	074/070	530 x 30	460	520	GRASS	0.25 MPa
25	254/250		520	460		
07L ¹⁾	074/070	530 x 30	460	520	GRASS	0.25 MPa
25R ¹⁾	254/250		520	460		
	VAR (26.5) 4° E		→ VFR AGA 3-0, § 3			→ VFR AGA 3-0, § 2

¹⁾ RWY 07L / 25R GLD RWY

1	Flugplatz: Privat, Flugfeld, PPR	1	Aerodrome: Private, Airfield, PPR
2	Lage: 5 km S Bad Säckinggen	2	Location: 2.7 NM S Bad Säckinggen
3	Flugplatzbezugstemperatur: NIL	3	AD reference temperature: NIL
4	Betriebszeiten: MON - FRI: 0800 - 1200 LT 1330 - HRH (max 2000 LT) SAT: 0800 - 1230 LT 1400 - HRH (max 2000 LT) SUN/HOL: 1030 - 1230 LT 1400 - HRH (max 2000 LT) HRH (→ VFRM RAC)	4	OPR hours: MON - FRI: 0800 - 1200 LT 1330 - HRH (max 2000 LT) SAT: 0800 - 1230 LT 1400 - HRH (max 2000 LT) SUN/HOL: 1030 - 1230 LT 1400 - HRH (max 2000 LT) HRH (→ VFRM RAC)
5	Flugplatz-Halter: Regionalverband Fricktal AeCS 4325 Schupfart	5	AD-Operator: Regionalverband Fricktal AeCS 4325 Schupfart
6	AFTN: LSZIYDYX	6	AFTN: LSZIYDYX

7 TEL NR:
+41 (0) 62 871 22 22

E-Mail: sekretariat@aeecs-fricktal.ch
Internet: www.aeecs-fricktal.ch

8 Bodendienste:
Hangar, AVGAS 100LL, MOGAS 98
Rettungs- und Feuerbekämpfungsdienste:

Zulässige Operationen sind:
- nicht CAT-Operationen
- CAT-Operationen mit Flugzeugen mit MTOM ≤ 2250 kg
- HEL mit MTOM ≤ 3175 kg
- Personal nicht zwingend vor Ort
- 9 Feuerlöscher bei den Hangaren und der Tankstelle vorhanden.

9 Zoll:
- **PPR**
Zollverfahren siehe
www.aeecs-fricktal.ch "Zollverfahren"
- ARR/DEP
- keine Warenabfertigung
- kein abgabenfreier Treibstoff

Zolldienstzeiten:
MON - SAT: 0800 - 1200 LT
1330 - 1800 LT
SUN: 1030 - 1230 LT
1400 - 1800 LT
(CUST-Stelle: Rheinfelden / Zürich Flughafen)

10 Örtliche Flugbeschränkungen und Bemerkungen:

10.1 Für Flächenflugzeuge bis 5700 kg MTOM.
Für HEL bis 3175 kg MTOM.
Für an- und abfliegende Piloten ist es unerlässlich, sich unter TEL Nr. +41 (0) 62 871 22 22, www.LSZI.ch oder 119.555 MHz über den aktuellen Pistenzustand zu erkundigen.

10.2 An folgenden Feiertagen für den Motorflugbetrieb **geschlossen**:
Karfreitag, Eidg. Bettag, Allerheiligen, Weihnachtstag (25.12.).

10.3 Wenn - Büro nicht bedient, schriftliche Anweisungen am Eingang befolgen.

7 Internet: www.aeecs-fricktal.ch



8 Ground services:
Hangar, AVGAS 100LL, MOGAS 98
Rescue and Firefighting Service (RFFS):

Allowed operations are:
- non CAT-operations
- CAT-operations with aeroplanes with MTOM ≤ 2250 kg
- HEL with MTOM ≤ 3175 kg
- Personnel not necessarily on site
- 9 Fire extinguishers at the hangars and fuel station available.

9 Customs:
- **PPR**
follow customs procedure on
www.aeecs-fricktal.ch "Zollverfahren"
- ARR/DEP
- no customs clearance for goods
- no tax-free fuel

CUST HR SER:
MON - SAT: 0800 - 1200 LT
1330 - 1800 LT
SUN: 1030 - 1230 LT
1400 - 1800 LT
(CUST-Office: Rheinfelden / Zurich Airport)

10 Local flying restrictions and remarks:

10.1 For fixed-wing aircraft up to 5700 kg MTOM.
For HEL up to 3175 kg.
Arriving and departing pilots shall consult the information about the current runway surface condition at TEL Nr. +41 (0) 62 871 22 22, www.LSZI.ch or 119.555 MHz.

10.2 **CLSD** for motor flight operations on following HOL:
Good FRI, National Prayday (3rd SUN in SEP), All Saints' Day, Christmas Day (25.12.).

10.3 If - office not attended, follow written instructions at its entrance.

10	Örtliche Flugbeschränkungen und Bemerkungen (<i>Fortsetzung</i>)	10	Local flying restrictions and remarks (<i>continued</i>)
10.4	Keine Abflüge (TKOF) ausserhalb der Betriebszeiten.	10.4	No TKOF outside OPR hours.
11	ATS: Kein ATS verfügbar Blindübermittlungen auf AD-Frequenz erwartet	11	ATS: No ATS available Blind calls on AD frequency expected
12	Handkorrekturen: NIL	12	Hand corrections: NIL

THIS PAGE INTENTIONALLY LEFT BLANK

SICHTANFLUGKARTE
VISUAL APPROACH CHART

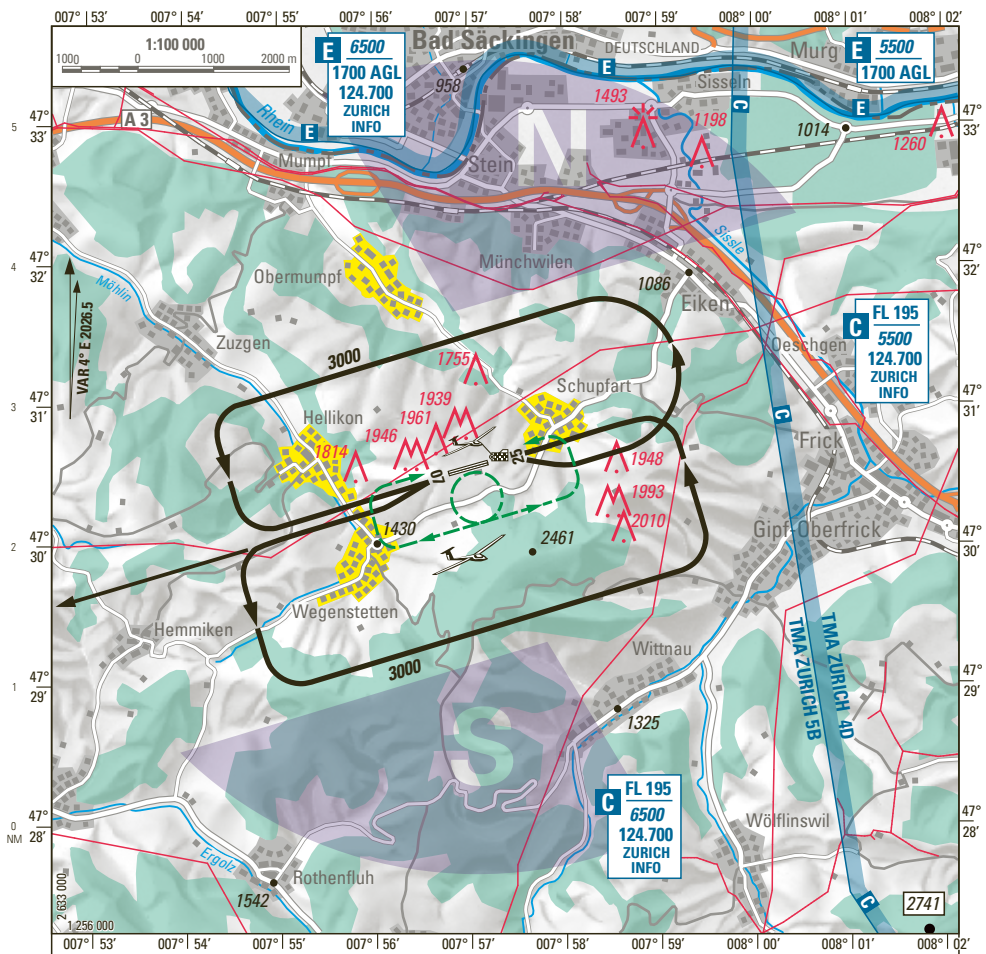
AD 119.555

FRICKTAL-SCHUPFART

ELEV 1788 ft (545 m)

PPR

LSZI



MNM ALT für AD Überflug: **3500**
MNM ALT for AD overflight:



Rollverkehr südlich der Piste
Taxi traffic S of RWY

COR: MAG VAR, OBST, basemap