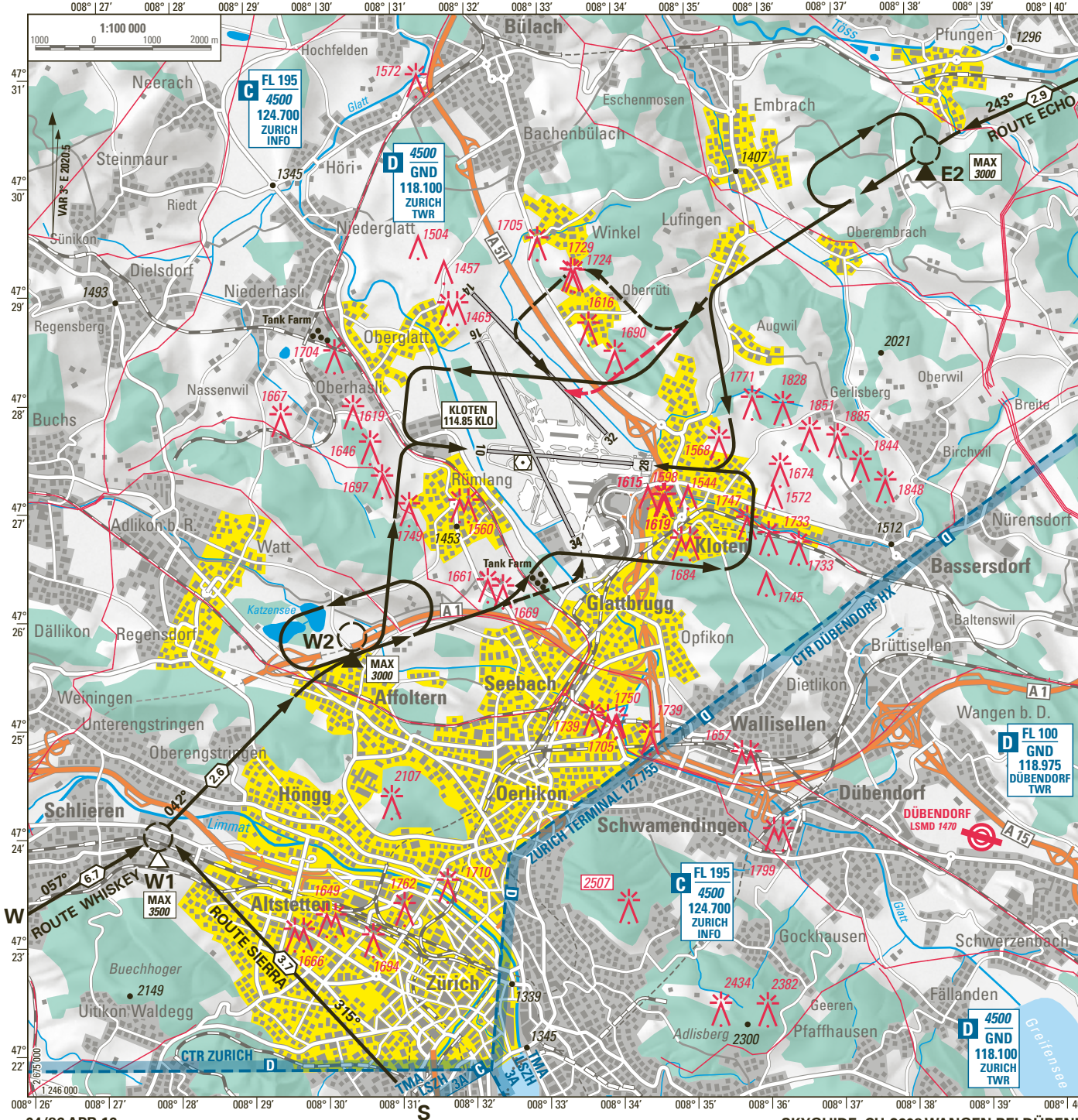


ATIS (VFR)	129.005		APRON S RWY 10/28	121.755
TWR/VDF	118.100	119.700	APRON N RWY 10/28	121.855
GND	121.905	119.700		



- Normal-Verfahren
Normal procedures
- Alternativ-Verfahren
Alternate procedures
- H1-Anflug RWY 32:
siehe AD INFO 6, §3.2
H1-Approach RWY 32:
see AD INFO 6, §3.2
- ✈ PLATZRUNDEN:
AD CIRCUITS: 2500
HOLDING MAX 90 kt

