

COR: OBST (WEF 19MAR2026)

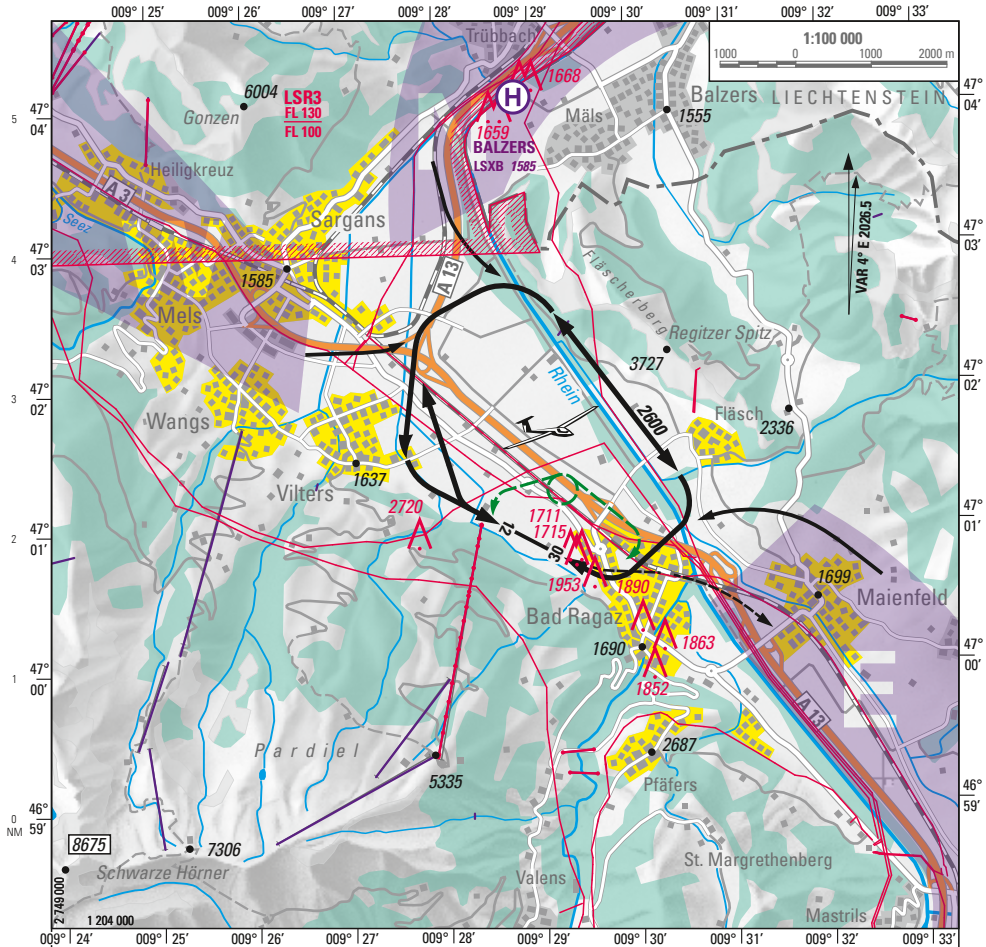
NR	RWY BRG TRUE/MAG	m	AVBL LEN LDG	AVBL LEN TKOF	Oberfläche SFC	Tragfähigkeit STRENGTH
12	120/116	495 x 11	495	495	ASPH	MPW 5700 kg 0.5 MPa
30	300/296					
	VAR (26.5): 4° E		→ VFR AGA 3-0, § 3			→ VFR AGA 3-0, § 2

1	Flugplatz: Privat: Flugfeld, PPR	1	Aerodrome: Private: Airfield, PPR
2	Lage: 18 km N Chur	2	Location: 9.7 NM N Chur
3	Flugplatzbezugstemperatur: NIL	3	AD reference temperature: NIL
4	Betriebszeiten: SR - HRH HRH (→ VFRM RAC)	4	OPR hours: SR - HRH HRH (→ VFRM RAC)
5	Flugplatz-Halter: Docair AG Belmontstr. 1 7000 Chur	5	AD-Operator: Docair AG Belmontstr. 1 7000 Chur
6	AFTN: LSZEYDYX	6	AFTN: LSZEYDYX

<p>7 TEL NR: +41 (0) 81 330 13 43 +41 (0) 81 330 13 45 FAX</p>	<p>7 TEL NR: +41 (0) 81 330 13 43 +41 (0) 81 330 13 45 FAX</p>
<p>8 Bodendienste: Hangar, grosse Reparaturen an Luftfahrzeugen und kleinere Reparaturen an Triebwerken, AVGAS 100LL O/R</p> <p>Rettungs- und Feuerbekämpfungsdienste: Zulässige Operationen sind:</p> <ul style="list-style-type: none"> - nicht CAT-Operationen - CAT-Operationen mit Flugzeugen mit MTOM ≤ 2250 kg - HEL mit MTOM ≤ 3175 kg - Personal nicht zwingend vor Ort anwesend - 7 Feuerlöscher vorhanden: Tankstelle, Hangar, Werkstatt, C-Büro 	<p>8 Ground services: Hangar, major aircraft repairs and minor engine repairs, AVGAS 100LL O/R</p> <p>Rescue and Firefighting Service (RFFS): Allowed operations are:</p> <ul style="list-style-type: none"> - non CAT operations - CAT operations with aeroplanes with MTOM ≤ 2250 kg - HEL with MTOM ≤ 3175 kg - Personnel not necessarily on site - 7 Fire extinguishers available: Fuel station, hangar, repair facility, C-Office
<p>9 Zoll: - nur für instruierte, stationierte Piloten</p>	<p>9 Customs: - only for instructed, homebased pilots</p>
<p>10 Örtliche Flugbeschränkungen und Bemerkungen:</p>	<p>10 Local flying restrictions and remarks:</p>
<p>10.1 An folgenden Feiertagen gesperrt: Karfreitag, Ostersonntag, Pfingstsonntag, Betttag, Allerheiligen, Weihnachtstag.</p>	<p>10.1 On following HOL CLSD: Good FRI, Easter SUN, Whit SUN, 3rd SUN in SEP, NOV 01, Christmas.</p>
<p>10.2 Start RWY 12 vom APR 01 bis OCT 31, 1300-1500 LT untersagt.</p>	<p>10.2 TKOF RWY 12 prohibited from APR 01 to OCT 31, 1300-1500 LT</p>
<p>10.3 Schleppflüge mit auswärtigen Schleppflugzeugen auf RWY 12 generell untersagt.</p>	<p>10.3 Aero-tow flights with visiting aero-tow ACFT on RWY 12 generally prohibited.</p>
<p>10.4 Flüge von weniger als 15 Minuten Dauer sind nur zu folgenden Zeiten gestattet: Start RWY 30 APR 01 - OCT 31: MON-SAT: 0900-1230, 1500-1800 LT SUN/HOL: 1100-1230, 1500-1800 LT</p> <p>Start RWY 30 und RWY 12 NOV 01 - MAR 31: MON-SAT: 0900-1230, 1400-1800 LT SUN/HOL: 1100-1230, 1400-1800 LT</p>	<p>10.4 Flights of less than 15 min duration are only admitted at the following times: TKOF RWY 30 APR 01 - OCT 31: MON-SAT: 0900-1230, 1500-1800 LT SUN/HOL: 1100-1230, 1500-1800 LT</p> <p>TKOF RWY 30 and RWY 12 NOV 01 - MAR 31: MON-SAT: 0900-1230, 1400-1800 LT SUN/HOL: 1100-1230, 1400-1800 LT</p>

10	Örtliche Flugbeschränkungen und Bemerkungen (<i>Fortsetzung</i>):	10	Local flying restrictions and remarks (<i>continued</i>):
10.5	Wenn das <input type="checkbox"/> - Büro nicht bedient ist, schriftliche Anweisungen an der Infowand befolgen.	10.5	In case that <input type="checkbox"/> - office is CLSD, follow instructions on INFO board.
10.6	PPR für alle auswärtigen Piloten TEL NR: +41 (0) 81 330 13 43	10.6	PPR for all visiting pilots TEL NR: +41 (0) 81 330 13 43
10.7	Winter: Für an- und abfliegende Piloten ist es unerlässlich, sich unter TEL NR: +41 (0) 79 211 20 63 oder +41 (0) 79 400 93 18 über den aktuellen Pistenzustand zu erkundigen.	10.7	Winter: it is imperative that arriving and departing pilots inform themselves at TEL NR: +41 (0) 79 211 20 63 or +41 (0) 79 400 93 18 about the current runway conditions.
11	ATS: Kein ATS verfügbar Blindübermittlungen auf AD-Frequenz erwartet	11	ATS: No ATS available Blind calls on AD frequency expected
12	Handkorrekturen: NIL	12	Hand corrections: NIL

THIS PAGE INTENTIONALLY LEFT BLANK



RTF Meldung 5 min vor ETA
RTF report 5 min prior ETA



CTN: GLD ACT



Ausflug bei Föhn
Departure in Foehn conditions