

TWR 119.625
INFO 134.130
PPR

BUOCHS
LSZC

FL 195
5500
127.755
ZÜRICH
TERMINAL

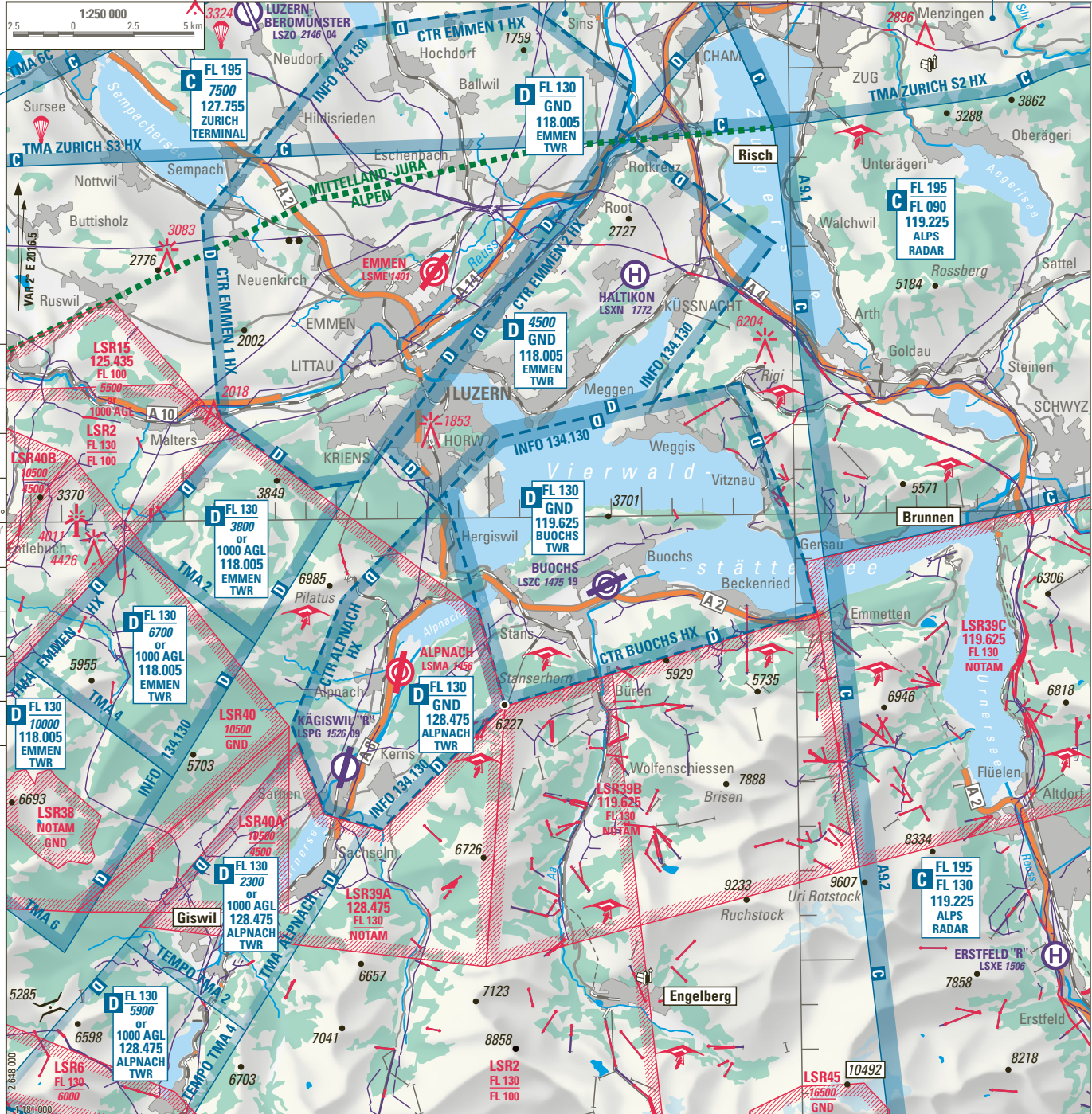
ELEV 1475 ft (450 m)

FL 080
2400
118.005
EMMEN
TWR

TMA EMMEN 1 HX

008° 30'

FL 195
7500
124.700
ZÜRICH
INFO



Erster Funkkontakt vor Einflug in CTR oder First RDO contact prior entering CTR or

- Risch** **Brunnen**
- Giswil** **Engelberg**

ARR / DEP: Stadt LUZERN meiden
Avoid city of LUZERN

Funkausfallverfahren für den Anflugverkehr:

- Vor der Freigabe des Einfluges in die Platzrunde:
- Verlassen der CTR auf dem kürzesten Weg und zum Ausweichflugplatz fliegen.
Nach Erhalt der Freigabe zum Einflug in die Platzrunde:
- Anflug weiterführen;
- auf Lichtsignale des TWR achten;
- auf der in Betrieb stehenden Piste landen.

Radio failure procedure for arrival traffic:

- Before cleared to enter AD circuit:
- Leave CTR on the shortest way and proceed to the alternate AD.
Cleared to enter AD circuit:
- Continue to join AD circuit;
- Look out for light signals from TWR;
- Land on RWY in use.

Status Ausstrahlung CTR Alpnach, Emmen und Buochs auf: INFO 134.130
Status Transmission CTR Alpnach, Emmen and Buochs on: