

COR: OBST (WEF 19MAR2026)

BESCHREIBUNGEN / ABMESSUNGEN DESCRIPTIONS / DIMENSIONS		Oberfläche SFC	Tragfähigkeit STRENGTH
Gemäss Skizze / REF sketch		CONC	10'000 kg MPW
VAR (26.5) 4° E			→ VFR AGA 3-0, § 2

1 Helikopterflugplatz:  
Privat: **PPR**

2 Lage:  
500 m SSE Schindellegi

3 Flugplatzbezugstemperatur:  
NIL

1 Heliport:  
Private, **PPR**

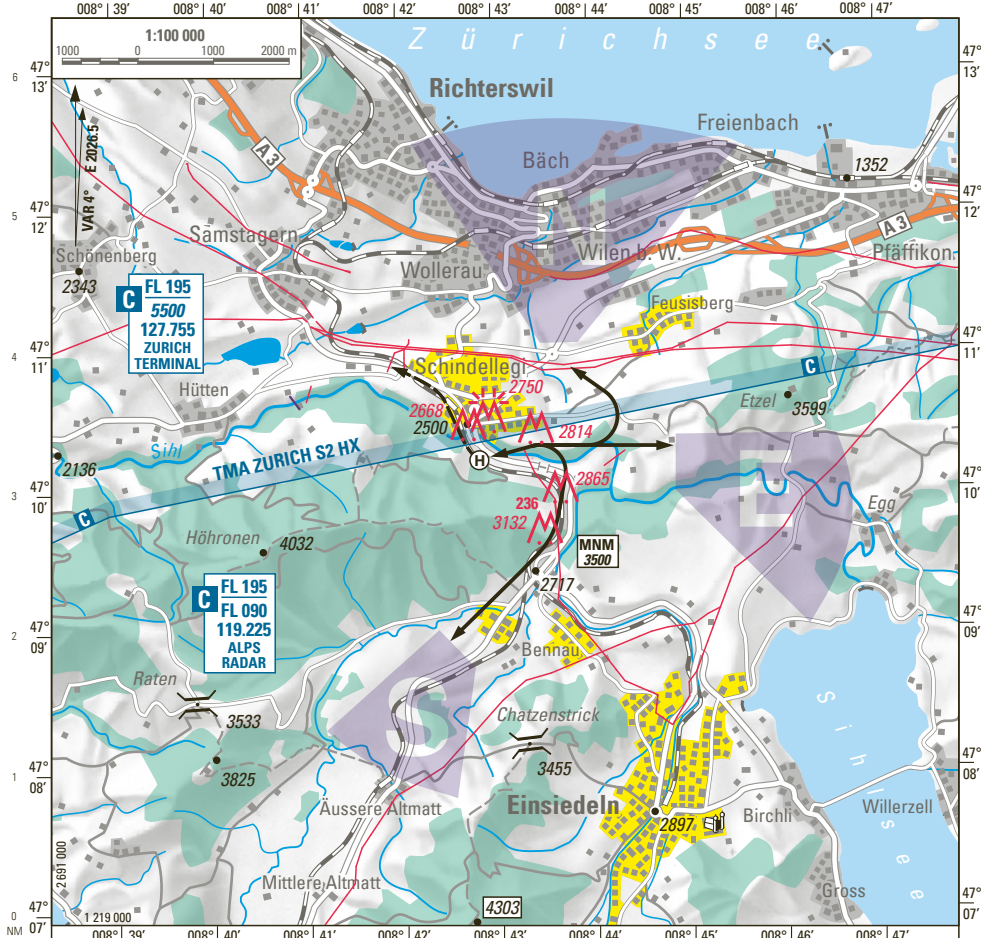
2 Location:  
500 m SSE Schindellegi

3 Aerodrome reference temperature:  
NIL

4	<p>Betriebszeiten:  Mo - Fr:  HRH (nicht vor 0700 LT) - 1200 / 1300 - HRH (MAX 2000 LT).  Sa:  HRH (nicht vor 0800 LT) - 1200 / 1330 - HRH (MAX 1900 LT).  HRH (→ <b>VFRM RAC</b>)  Sonn- und Feiertage kein Flugbetrieb</p>	4	<p>OPR hours:  MON - FRI:  HRH (not before 0700 LT) - 1200 / 1300 - HRH (MAX 2000 LT).  SAT:  HRH (not before 0800) - 1200 / 1330 - HRH (MAX 1900 LT).  HRH (→ <b>VFRM RAC</b>)  SUN+HOL no flight OPS</p>
5	<p>Flugplatz-Halter:  Robert Fuchs AG, Fuchs Helikopter  <b>8834 Schindellegi SZ</b></p>	5	<p>AD-Operator:  Robert Fuchs AG, Fuchs Helikopter  <b>8834 Schindellegi SZ</b></p>
6	AFTN: LSXSZYDYX	6	AFTN: LSXSZYDYX
7	<p>TEL NR:  +41 (0) 44 787 05 05  +41 (0) 44 787 05 19 FAX (Allgemein)  +41 (0) 44 787 05 06 FAX DISPO  E-Mail: heli@fuchs.ch  Internet: www.fuchshelikopter.ch</p>	7	<p>TEL NR:  +41 (0) 44 787 05 05  +41 (0) 44 787 05 19 FAX (general)  +41 (0) 44 787 05 06 FAX DISPO  E-mail: heli@fuchs.ch  Internet: www.fuchshelikopter.ch</p>
8	<p>Bodendienste:  Hangar, grosse Reparaturen an Luftfahrzeugen und kleinere Reparaturen an Triebwerken.  AVGAS 100LL, JET A1</p>	8	<p>Ground services:  Hangar, major aircraft repairs and minor engine repairs.  AVGAS 100LL, JET A1</p>
9	Zoll: NIL	9	Customs: NIL
10	Örtliche Flugbeschränkungen und Bemerkungen:	10	Local flying restrictions and remarks:
10.1	PPR obligatorisch für auswärtige HEL.	10.1	PPR mandatory for all visiting HEL.
10.2	<p>Helikopterflugplatztyp:  Auswärtige: Bodeneben  Homebased: Plattform*  *(nach Absprache mit Flugplatzhalter)</p>	10.2	<p>Type of Heliport:  External: ground  Homebased: platform*  *(only after briefing by AD Operator)</p>
10.3	TLOF Dimension: 15 m x 15 m	10.3	TLOF Dimension: 15 m x 15 m
10.4	TLOF Oberfläche und Tragfähigkeit: CONC, 10 Tonnen	10.4	TLOF surface and strength: CONC, 10 tons
10.5	FATO BRG: TRUE: 075 / 255 MAG: 072 / 252	10.5	FATO BRG: TRUE: 075 / 255 MAG: 072 / 252
10.6	FATO Dimension und Oberfläche: 15 m x 15 m, CONC	10.6	FATO Dimension and surface: 15 m x 15 m, CONC

10	Örtliche Flugbeschränkungen und Bemerkungen ( <i>Fortsetzung</i> )	10	Local flying restrictions and remarks ( <i>continued</i> )
10.7	Einschränkungen Helikoptertypen: Rotor Durchmesser: 15 m Gesamtlänge 20 m Leistungsklasse: 1, 2, 3	10.7	Restrictions of types of helicopters: Rotor diameter: 15 m Total length 20 m Class: 1, 2, 3
10.8	Anflug auf FATO nur aus Richtung Osten. Start in Richtung Osten. <b>Überfliegen von Zügen strengstens verboten.</b>	10.8	APP to FATO only from direction East. DEP direction East. <b>Overflying of trains strictly prohibited.</b>
10.9	Durchstart Richtung Dorf Schindellegi Entscheidungspunkt "Decision Zone" beachten. (siehe VAC LSXS)	10.9	Go-around direction Schindellegi village Point of decision REF "Decision Zone" on VAC LSXS
10.10	Benutzung Dachlandeplatz nur nach erfolgter Absprache mit dem Flug- platzhalter	10.10	Use of Roof-Helipad only after briefing by AD Operator.
10.11	Hindernisse: - Markierte Leitung im Final über Fluss, 600 m NNE FATO. - Fahrleitung SBB, 15 m NNE FATO. - Turmdrehkran mit Hindernissfeuer.	10.11	OBST: - Marked line on Final over river, 600 m NNE FATO. - Train-powerline, 15 m NNE FATO. - Hammerhead tower crane with obstacle light.
11	ATS: Kein ATS verfügbar	11	ATS: No ATS available
12	Handkorrekturen:  NIL	12	Hand corrections:  NIL

THIS PAGE INTENTIONALLY LEFT BLANK



**Entscheidungspunkt:**  
**Landing Decision Point:** MAX 2700 ft / 30 kts

---> Durchstart Richtung Dorf Schindellegi  
 Go-around direction Schindellegi village

Bevorzugte Anflugssektoren: **NORD MNM 3500, OST und SÜD MNM 4000**  
 Preferential ARR Sectors: **NORTH MNM 3500, EAST and SOUTH MNM 4000**

COR: TMA Zurich S1 HX withdrawn, OBST, MAG VAR, editorial