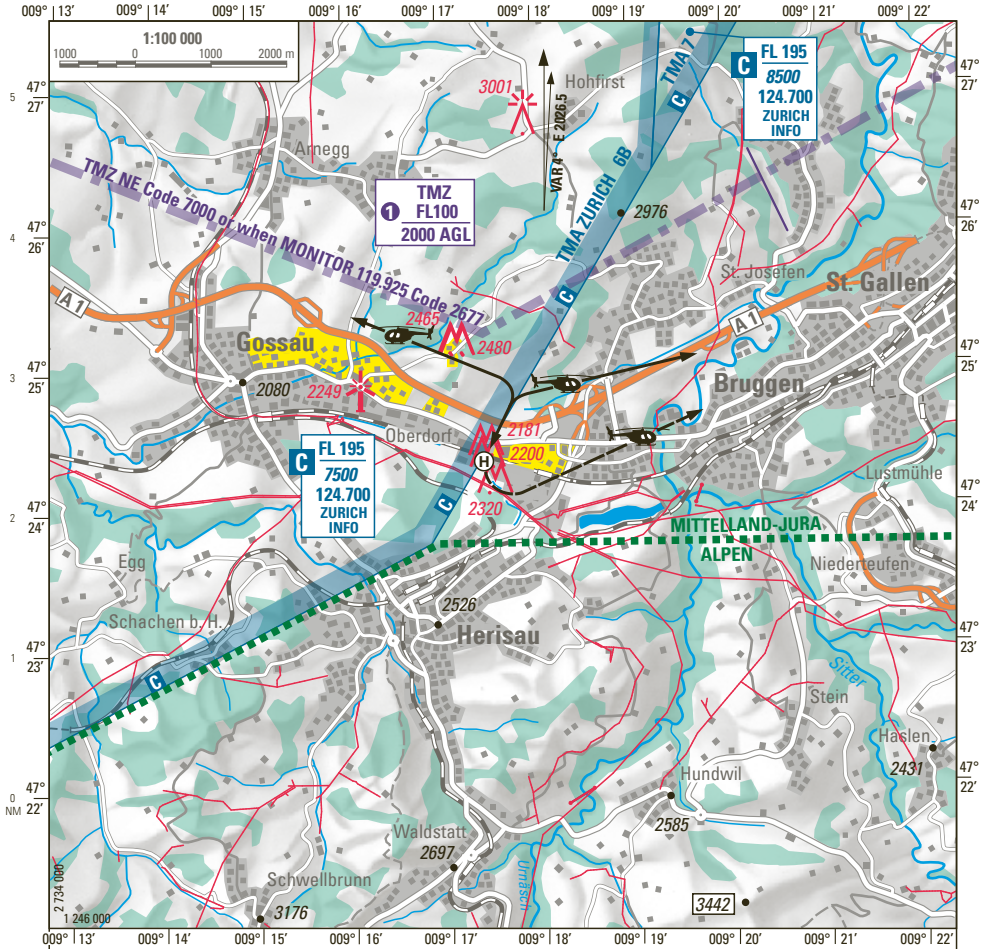


BESCHREIBUNGEN/ABMESSUNGEN DESCRIPTION/DIMENSIONS		Oberfläche SFC	Tragfähigkeit STRENGTH
Gemäss Skizze/REF sketch		CONC	9000 kg MPW
VAR (26.5): 4° E			→ VFR AGA 3-0, § 2

1	Helikopterflugplatz: Privat	1	Heliport: Private
2	Lage: 2.85 km SSE Gossau	2	Location: 1.8 NM SSE Gossau
3	Flugplatzbezugstemperatur: NIL	3	Aerodrome reference temperature: NIL
4	Betriebszeiten: Rettungsflüge unterliegen keinen zeitlichen Einschränkungen.	4	OPR hours: Rescue flights are not subject to time restrictions.
5	Flugplatz-Halter: Schweizerische Rettungsflugwacht REGA 8058 Zürich-Flughafen	5	AD-Operator: Schweizerische Rettungsflugwacht REGA 8058 Zürich-Flughafen

6	AFTN: NIL	6	AFTN: NIL
7	TEL NR: +41 (0) 71 313 99 33 E-Mail: ebsg@rega.ch	7	TEL NR: +41 (0) 71 313 99 33 E-Mail: ebsg@rega.ch
8	Bodendienste: NIL	8	Ground services: NIL
9	Zoll: NIL	9	Customs: NIL
10	Örtliche Flugbeschränkungen und Bemerkungen: Flugfeld darf nur für Flüge der Rega benützt werden. Ausnahme: Luftfahrzeuge des Bundes bis max. 12 Starts und Landungen pro Jahr.	10	Local flying restrictions and remarks: Airfield may only be used for REGA flights. Exceptions: Federal ACFT do not take-off and land more than 12 times per year.
11	ATS: Kein ATS verfügbar IFR-joinings (Z-Flugplan) abfliegend aus LSXO: Vor dem Anlassen obligatorische Kontaktaufnahme mit ARFA +41 (0) 44 801 13 11 Erster Funkkontakt (Alps Radar) 119.925 MHz.	11	ATS: No ATS available IFR-joinings (Z-flight plan) departing from LSXO: Before start-up, contact mandatory with ARFA +41 (0) 44 801 13 11 First radio contact (Alps Radar) on 119.925 MHz.
12	Handkorrekturen: NIL	12	Hand corrections NIL



➔ Durchstart Richtung Süd-Ost
Go-around direction SOUTH-EAST

① TMZ NE:
Ausserhalb des Luftraumes der Klasse C/D
Outside Class C/D Airspace