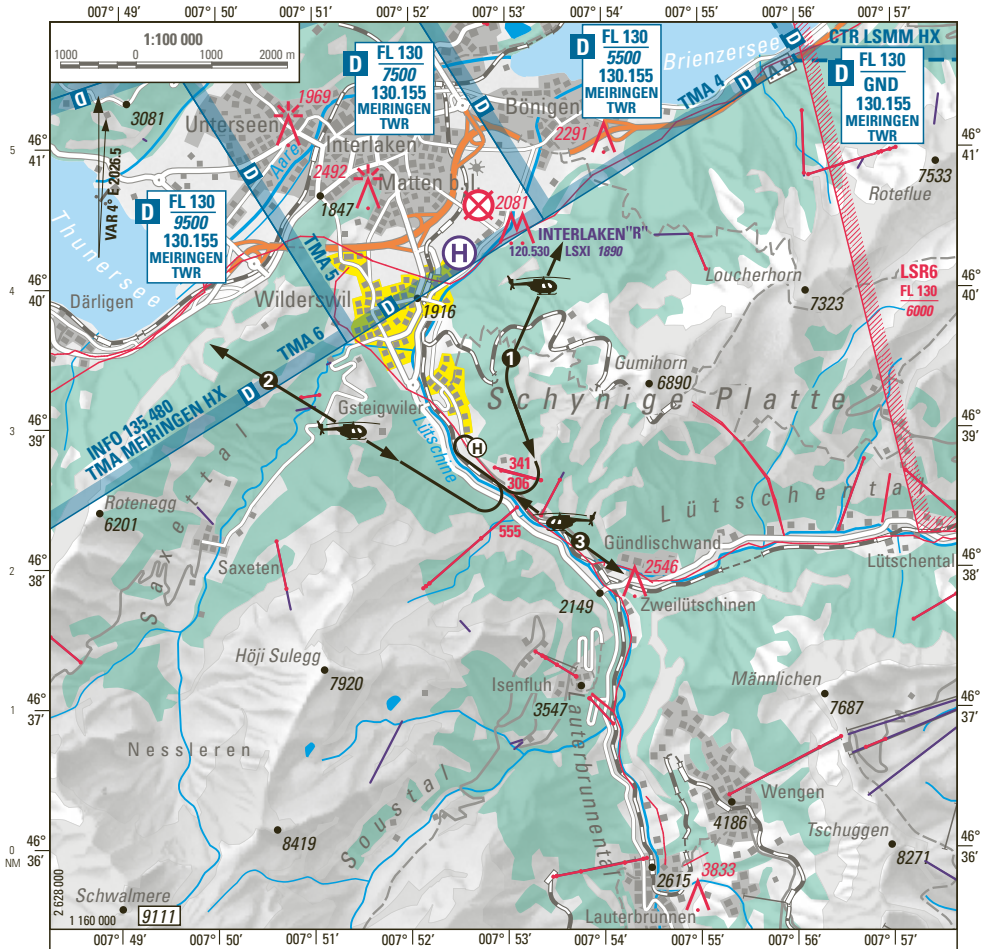


BESCHREIBUNGEN/ABMESSUNGEN DESCRIPTIONS/DIMENSIONS		Oberfläche SFC	Tragfähigkeit STRENGTH
Gemäss Skizze /REF sketch		ASPH	5700 kg MPW
VAR (26.5) 4° E			→ VFR AGA 3-0, § 2

1	Helikopterflugplatz: Privat, PPR	1	Heliport: Private, PPR
2	Lage: 3,5 km SSE Interlaken	2	Location: 1.9 NM SSE Interlaken
3	Flugplatzbezugstemperatur: NIL	3	Aerodrome reference temperature: NIL
4	Betriebszeiten: Für betriebseigene HEL: HJ MAX 0700-1900 LT Für auswärtige HEL: 0900-1200, 1400-1800 LT	4	OPR hours: For operator-owned HEL: HJ MAX 0700-1900 LT For visiting HEL: 0900-1200, 1400-1800 LT
5	Flugplatzhalter: Berner Oberländer Helikopter AG BOHAG 3814 Gsteigwiler	5	AD-Operator: Berner Oberländer Helikopter AG BOHAG 3814 Gsteigwiler

6	AFTN: Telex Nr. NIL	6	AFTN: Telex NR NIL
7	TEL NR: +41 (0) 33 828 90 00 +41 (0) 33 828 90 10 FAX E-Mail: gsteigwiler@swisshelicopter.ch	7	TEL NR: +41 (0) 33 828 90 00 +41 (0) 33 828 90 10 FAX E-Mail: gsteigwiler@swisshelicopter.ch
8	Bodendienste: Hangar, kleinere Reparaturen an Luftfahrzeugen und Triebwerken, JET A1 Rettungs- und Feuerbekämpfungsdienste: Zulässige Operationen sind: - HEL mit MTOM \leq 3175 kg Personal nicht zwingend vor Ort anwesend 1 Feuerlöscher bei der Tankstelle vorhanden	8	Ground services: Hangarage, minor aircraft repairs and minor engine repairs, JET A1 Rescue and Firefighting Service (RFFS): Allowed operations are: - HEL with MTOM \leq 3175 kg Personnel not necessarily on site 1 fire extinguisher available at the fuel station
9	Zoll: NIL	9	Customs: NIL
10	Örtliche Flugbeschränkungen und Bemerkungen:	10	Local flying restrictions and remarks:
10.1	An folgendem Feiertag geschlossen : Eidg. Bettag	10.1	AD Closed on HOL follows: 3rd SUN in SEP
10.2	PPR obligatorisch für auswärtige HEL.	10.2	PPR mandatory for all visiting HEL.
10.3	An- und Abflüge siehe HEL-Karte.	10.3	Approach and departures see HEL-Chart.
10.4	Keine Einschränkungen für Such- und Rettungsflüge.	10.4	No restrictions for SAR flights.
11	ATS: Kein ATS verfügbar. - Sämtlicher Funkverkehr auf HEL Kanal 1 (159.675 MHz). - Blindübermittlung auf 120.530 MHz "Interlaken" erwartet. - Auswärtige HEL nur nach Absprache mit Flugplatzleiter.	11	ATS: No ATS available. - All radio communication on HEL channel 1 (159.675 MHz). - Blind transmission on 120.530 MHz "Interlaken" expected. - Visiting HEL after arrangement with AD authority only.
12	Handkorrekturen: NIL	12	Hand corrections: NIL



CTN: Blindübermittlung für An-/ Abflüge auf 120.530 MHz „Interlagen“.
Blind call for APP/DEP on 120.530 MHz „Interlagen“.

- ① An- und Abflug Richtung Interlagen-Meiringen.
APCH/DEP direction Interlagen-Meiringen.
- ② An- und Abflug Richtung Thunersee.
APCH/DEP direction Lake Thun.
- ③ An- und Abflug Richtung Zweilütschinen.
APCH/DEP direction Zweilütschinen.