

COR: OBST, basemap (WEF 30OCT2025)

NR	RWY BRG TRUE/MAG	m	AVBL LEN LDG	AVBL LEN TKOF	Surface SFC	Résistance STRENGTH
08	077/074	520 x 40	520	520	GRASS	0.25 MPa
26	257/254					
	VAR (26.5): 3° E		→ VFR AGA 3-0, § 3			→ VFR AGA 3-0, § 2

1	Aérodrome: Privé, seulement GLD	1	Aerodrome: Private, GLD only
2	Situation: 19 km E Neuchâtel	2	Location: 10.3 NM E Neuchâtel
3	Température de référence de l'aérodrome: NIL	3	Aerodrome reference temperature: NIL
4	Heures d'ouverture: HX	4	OPS hours: HX
5	Exploitant: Segelfluggruppe Freiburg 1786 Sugiez	5	AD-Operator: Segelfluggruppe Freiburg 1786 Sugiez
6	AFTN: NIL	6	AFTN: NIL
7	TEL NR: +41 (0) 26 673 19 33 (SAT + SUN) E-mail: flugplatzleiter@sg-freiburg.ch	7	TEL NR: +41 (0) 26 673 19 33 (SAT + SUN) E-mail: flugplatzleiter@sg-freiburg.ch

<p>8 Services au sol: Hangar</p> <p>Service de sauvetage et de lutte contre l'incendie :</p> <p>Opérations autorisées :</p> <ul style="list-style-type: none"> - Avions avec MTOM ≤ 2250 kg - HEL avec MTOM ≤ 3175 kg <p>Personnel pas nécessairement présent sur place</p> <p>10 extincteurs disponibles, mais pas accessibles au public (station d'avitaillement, atelier, hangars, bureau C et véhicule de piste)</p>	<p>8 Ground services: Hangarage</p> <p>Rescue and Firefighting Service (RFFS):</p> <p>Allowed operations are:</p> <ul style="list-style-type: none"> - aeroplanes with MTOM ≤ 2250 kg - HEL with MTOM ≤ 3175 kg <p>Personnel not necessarily on site</p> <p>10 fire extinguishers available, but not accessible to the public (fuel station, maintenance hangar, hangars, C-Office, runway vehicle)</p>
<p>9 Douane: NIL</p>	<p>9 Customs: NIL</p>
<p>10 Restrictions locales imposées aux vols et remarques:</p>	<p>10 Local flying restrictions and remarks:</p>
<p>10.1 AD fermé aux aéronefs non basés</p>	<p>10.1 AD CLSD to visiting ACFT</p>
<p>10.2 HIVER: Du 1er novembre au 15 mars, l'aérodrome est généralement fermé. Le chef d'aérodrome peut accorder des exceptions sur demande dans des cas particuliers.</p>	<p>10.2 WINTER: The airfield is generally closed from 01 November to 15 March. The aerodrome manager can issue special permits on request in individual cases.</p>
<p>11 ATS: Pas d'ATS disponible Transmission sans accusé de réception attendue sur la fréquence de l'aérodrome</p>	<p>11 ATS: No ATS available Blind calls on AD frequency expected</p>
<p>12 Corrections manuscrites: NIL</p>	<p>12 Hand corrections: NIL</p>

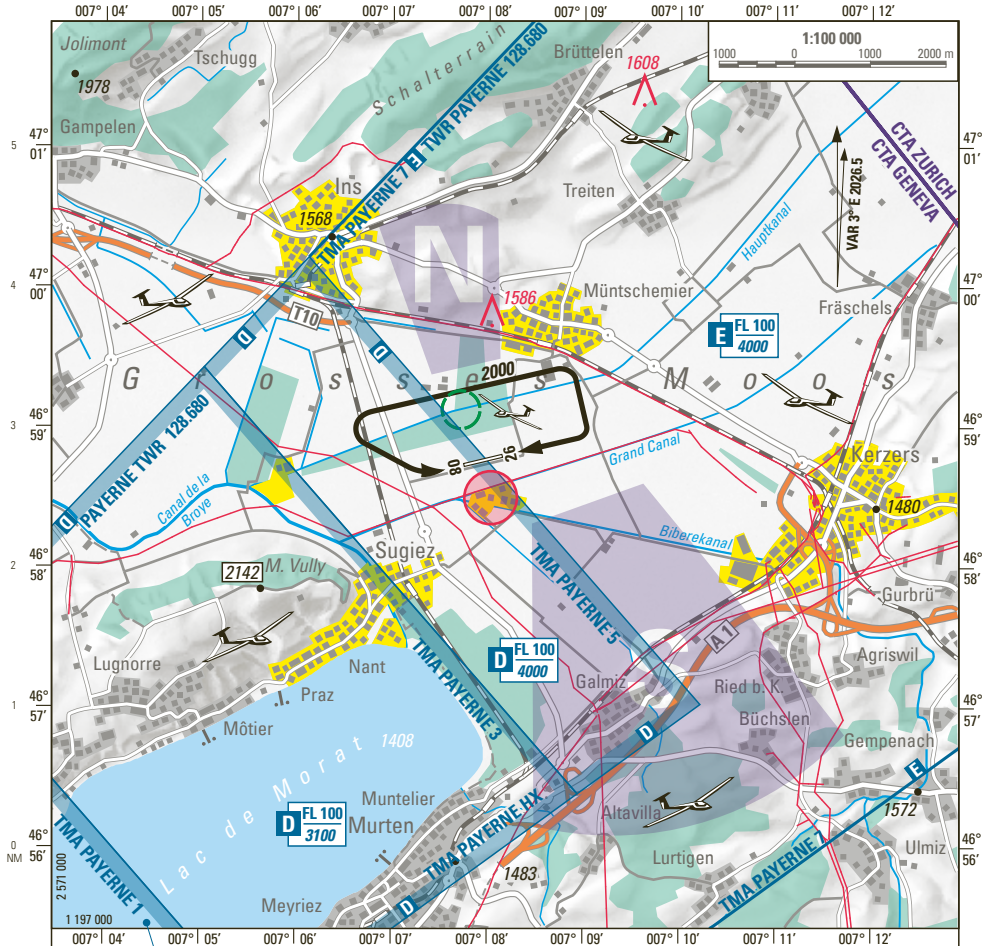
CARTE D'APPROCHE A VUE
VISUAL APPROACH CHART

AD 122.380

BELLECHASSE "R"

ELEV 1421 ft (433 m)


LSTB



COR: Payerne TMA 1, Payerne TWR FREQ, OBST, basemap

Contact RTF 5 min avant ETA
RTF report 5 min prior ETA

 ACT GLD étendue
Intense GLD ACT

 Zones à éviter
Area to be avoided