

NR	RWY MAG	m	AVBL LEN LDG	AVBL LEN TKOF	Oberfläche SFC	Tragfähigkeit STRENGTH
05	052 / 048	830 x 30	730	730	GRASS	0.25 MPa
23	232 / 228					
	VAR (26.5) 4° E		→ VFR AGA 3-0, § 3			→ VFR AGA 3-0, § 2

1	Flugplatz: Privat: Flugfeld, <b>PPR, nur Segelflug</b>	1	Aerodrome: Private, Airfield, <b>PPR, GLD only</b>
2	Lage: 2 km SW Olten	2	Location: 1.08 NM SW Olten
3	Flugplatzbezugstemperatur: NIL	3	AD reference temperature: NIL
4	Betriebszeiten: HX	4	OPR hours: HX
5	Flugplatzhalter: Segelfluggruppe Olten Postfach <b>4600 Olten</b>	5	AD-Operator: Segelfluggruppe Olten Postfach <b>4600 Olten</b>

6	AFTN: NIL	6	AFTN: NIL
7	TEL NR: +41 62 212 57 44 (nur während Flugbetrieb besetzt) E-Mail: flugplatzchef@sgolten.ch www.sgolten.ch	7	TEL NR: +41 62 212 57 44 (during OPR hours only) E-mail: flugplatzchef@sgolten.ch www.sgolten.ch
8	Rettungs - und Feuerbekämpfungsdienste: Zulässige Operationen sind: - Flugzeuge mit MTOM ≤ 2250 kg - HEL mit MTOM ≤ 3175 kg - Personal nicht zwingend vor Ort anwesend - 2 Feuerlöscher vorhanden im Hangar	8	Rescue and Firefighting Service (RFFS): Allowed operations are: - aeroplanes with MTOM ≤ 2250 kg - HEL with MTOM ≤ 3175 kg - Personnel not necessarily on site  - 2 Fire extinguishers available in hangar
9	Zoll: NIL	9	Customs: NIL
10	Örtliche Flugbeschränkungen und Bemerkungen:	10	Local flying restrictions and remarks:
10.1	Für auswärtige, motorgetriebene ACFT gesperrt.	10.1	CLSD to visiting power-driven ACFT.
10.2	Nur Windenstart	10.2	Winch launching only
10.3	Winter: vom 01. Oktober bis 15 März ist der Flugplatz grundsätzlich geschlossen. Der Flugplatzleiter kann auf Anfrage im Einzelfall Ausnahmegewilligungen erteilen.	10.3	Winter: From 1st October to 15th March the aerodrome is closed. The airport manager may grant authorisation in exceptional cases.
11	ATS: Kein ATS verfügbar. Blindübermittlungen auf AD-Frequenz erwartet.	11	ATS: No ATS available. Blind calls on AD frequency expected.
12	Handkorrekturen:  NIL	12	Hand corrections:  NIL

SICHTANFLUGKARTE  
VISUAL APPROACH CHART

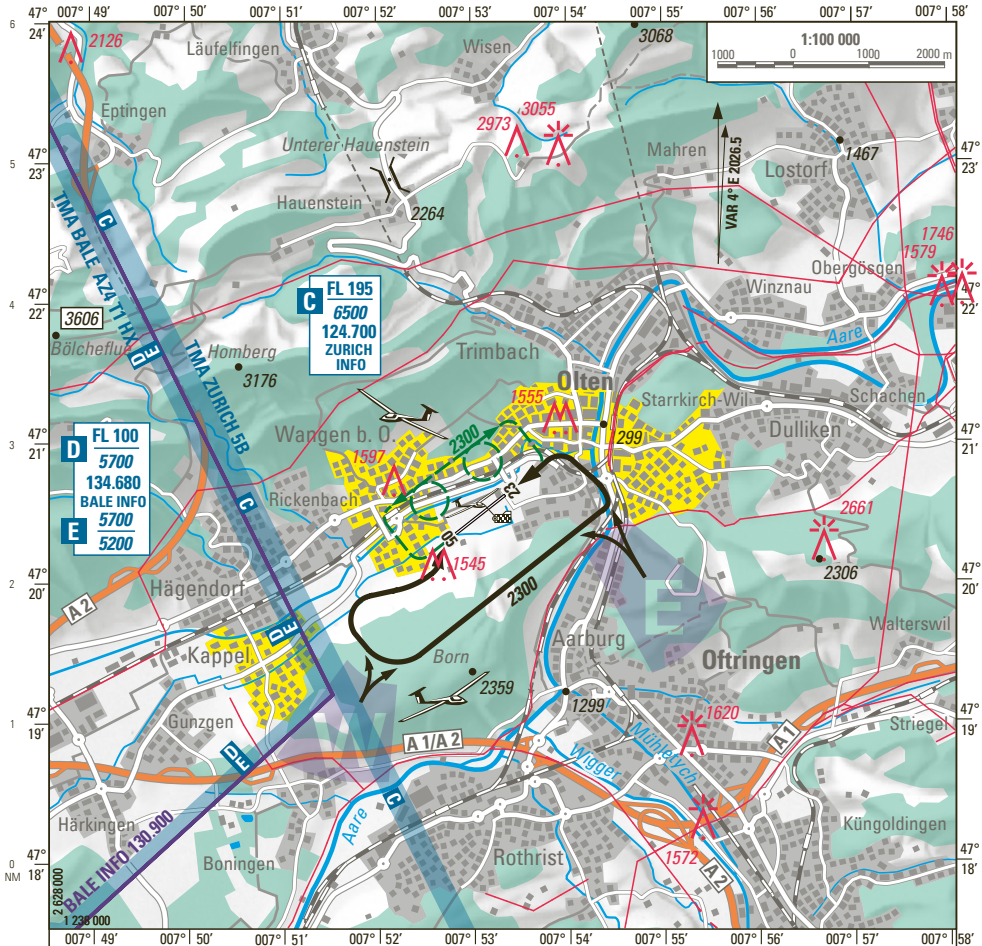
ELEV 1366 ft (416 m)

AD 118.780

OLTEN "R"

PPR

LSPO



**RTF Meldung 5 min vor ETA**  
**RTF report 5 min prior ETA**

MNM ALT für AD Überflug: **3500**  
MNM ALT for AD overflight:

Bevorzugter Anflugsektor: OST und WEST  
Preferential ARR sector: EAST and WEST **3000**

Kein ATS verfügbar  
Blindübermittlung auf AD FREQ erwartet  
No ATS available  
Blind calls on AD FREQ expected

CTN: