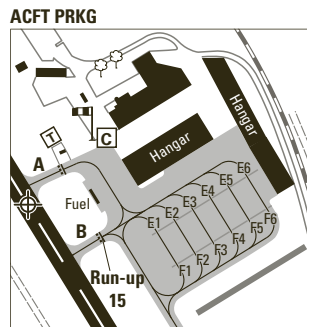


ARP WGS-84	AD ELEV ft
47° 13' 36" N / 008° 04' 41" E	1594

Surface	LGT
Apron ASPH	15
TWY ASPH	33
	NIL

LEGEND
 — Safety Line
 — Taxi Line



COR: OBST (WEF 19MAR2026)

NR	RWY BRG TRUE/MAG	m	AVBL LEN LDG	AVBL LEN TKOF	Oberfläche SFC	Tragfähigkeit STRENGTH
15	149/145	570 x 15	535	460	ASPH	MPW 5700 kg 0.5 MPa
33	329/325		460	535		
	VAR (26.5): 4° E		→ VFR AGA 3-0, § 3			→ VFR AGA 3-0, § 2

1	Flugplatz: Privat, Flugfeld, PPR	1	Aerodrome: Private, Airfield, PPR
2	Lage: 19 km S Aarau	2	Location: 10.3 NM S Aarau
3	Flugplatzbezugstemperatur: NIL	3	AD reference temperature: NIL
4	Betriebszeiten: MON - SAT: 0700 - HRH SUN: 0900 - HRH	4	OPR hours: MON - SAT: 0700 - HRH SUN: 0900 - HRH
5	Flugplatz-Halter: Flying Ranch AG Bruno Müller 6234 Triengen	5	AD-Operator: Flying Ranch Bruno Müller 6234 Triengen
6	AFTN: LSPNYDYX	6	AFTN: LSPNYDYX

<p>7 TEL NR: +41 (0) 41 933 38 80 +41 (0) 41 933 27 43 FAX E-Mail: info@flyingranch.ch Internet: www.flyingranch.ch</p>	<p>7 TEL NR: +41 (0) 41 933 38 80 +41 (0) 41 933 27 43 FAX E-Mail: info@flyingranch.ch Internet: www.flyingranch.ch</p>
<p>8 Bodendienste: Hangar, grosse Reparaturen an Luftfahrzeugen und kleinere Reparaturen an Triebwerken. AVGAS 100LL, AVGAS UL91, JET A1 Rettungs- und Feuerbekämpfungsdienste: Zulässige Operationen sind: - nicht CAT-Operationen - CAT-Operationen mit Flugzeugen mit MTOM \leq 2250 kg - HEL mit MTOM \leq 3175 kg - Personal nicht zwingend vor Ort anwesend - 4 Feuerlöscher vorhanden bei Tankstelle</p>	<p>8 Ground services: Hangar, major aircraft repairs and minor engine repairs. AVGAS 100LL, AVGAS UL91, JET A1 Rescue and Firefighting Service (RFFS): Allowed operations are: - non CAT operations - CAT operations with aeroplanes with MTOM \leq 2250 kg - HEL with MTOM \leq 3175 kg - Personnel not necessarily on site - 4 Fire extinguishers available at fuel station</p>
<p>9 Zoll: ARR: - während AD-Betriebszeiten (siehe §4) - Anmeldung mit Zollformular auf www.flyingranch.ch und für die Aktivierung spätestens 2.5 HR vor ETA TEL +41 (0) 41 933 38 80 DEP: - während AD-Betriebszeiten (siehe §4) - Anmeldung mit Zollformular auf www.flyingranch.ch und für die Aktivierung spätestens 2.5 HR vor ETD TEL +41 (0) 41 933 38 80 - ohne Warenabfertigung - keinen abgabefreien Treibstoff (Kontrollzollstelle: Zürich-Flughfen)</p>	<p>9 Customs: ARR: - during AD-OPS HRS (see §4) - Announcement by customs form on www.flyingranch.ch and for activation no later than 2.5 HR before ETA TEL +41 (0) 41 933 38 80 DEP: - during AD-OPS HRS (see §4) - Announcement by customs form on www.flyingranch.ch and for activation no later than 2.5 HR before ETD TEL +41 (0) 41 933 38 80 - no customs clearance for goods - no tax-free fuel (CUST-Office: Zurich airport)</p>
<p>10 Örtliche Flugbeschränkungen und Bemerkungen:</p>	<p>10 Local flying restrictions and remarks:</p>
<p>10.1 1200 - 1400 LT, keine Abflüge zugelassen.</p>	<p>10.1 1200 - 1400 LT no DEP authorized.</p>
<p>10.2 1200 - 1400 LT, MAX 10 Schleppstarte für Leistungsgefllüge.</p>	<p>10.2 1200 - 1400 LT MAX 10 towed TKOF for performance GLD FLT.</p>
<p>10.3 Ab 2100 LT keine Abflüge zugelassen.</p>	<p>10.3 From 2100 LT no DEP authorized.</p>

10	Örtliche Flugbeschränkungen und Bemerkungen (<i>Fortsetzung</i>)	10	Local flying restrictions and remarks (<i>continued</i>)
10.4	Platzrunden verboten : MON-SAT: vor 0800 LT zwischen 1200-1400 LT und nach 2000 LT; SUN+HOL: HJ.	10.4	AD circuits prohibited : MON-SAT: before 0800 LT BTN 1200-1400 LT, and after 2000 LT; SUN+HOL: HJ.
10.5	Örtliche Flugbeschränkungen siehe Flugplatzbetriebsreglement. www.flyingranch.ch	10.5	Local FLT restrictions published in AD OPS regulations. www.flyingranch.ch
10.6	Lokalflüge sind an folgenden Feiertagen untersagt: Karfreitag, Ostersonntag, Pfingstsonntag, Eidg. Bettag Für jeglichen Flugverkehr gesperrt: Weihnachtstag DEC 25.	10.6	Local flights are prohibited on the following holidays: Good FRI, Easter Sunday, Pentecost Sunday, National Prayday (3rd SUN in SEP) AD CLSD to all traffic on Christmas DEC 25.
10.7	WINTER: Für an- und abfliegende Piloten ist es unerlässlich, sich unter TEL NR: +41 (0) 41 933 38 80 über den aktuellen Pistenzustand zu erkundigen.	10.7	WINTER: Arriving and departing pilots shall consult the information about the current runway surface condition at TEL NR: +41 (0) 41 933 38 80.
11	ATS: Kein ATS verfügbar. Blindübermittlungen auf AD-Frequenz erwartet. IFR-joinings (Z-Flugplan) abfliegend aus LSPN: Vor dem Anlassen Kontaktaufnahme mit ACC Zürich, TEL +41 (0) 43 931 69 65	11	ATS: No ATS available. Blind calls on AD frequency expected. IFR-joinings (Z-flight plan) departing from LSPN: Before start-up, phone contact mandatory with ACC Zurich, TEL +41 (0) 43 931 69 65
12	Handkorrekturen: NIL	12	Hand corrections: NIL

THIS PAGE INTENTIONALLY LEFT BLANK

SICHTANFLUGKARTE
VISUAL APPROACH CHART

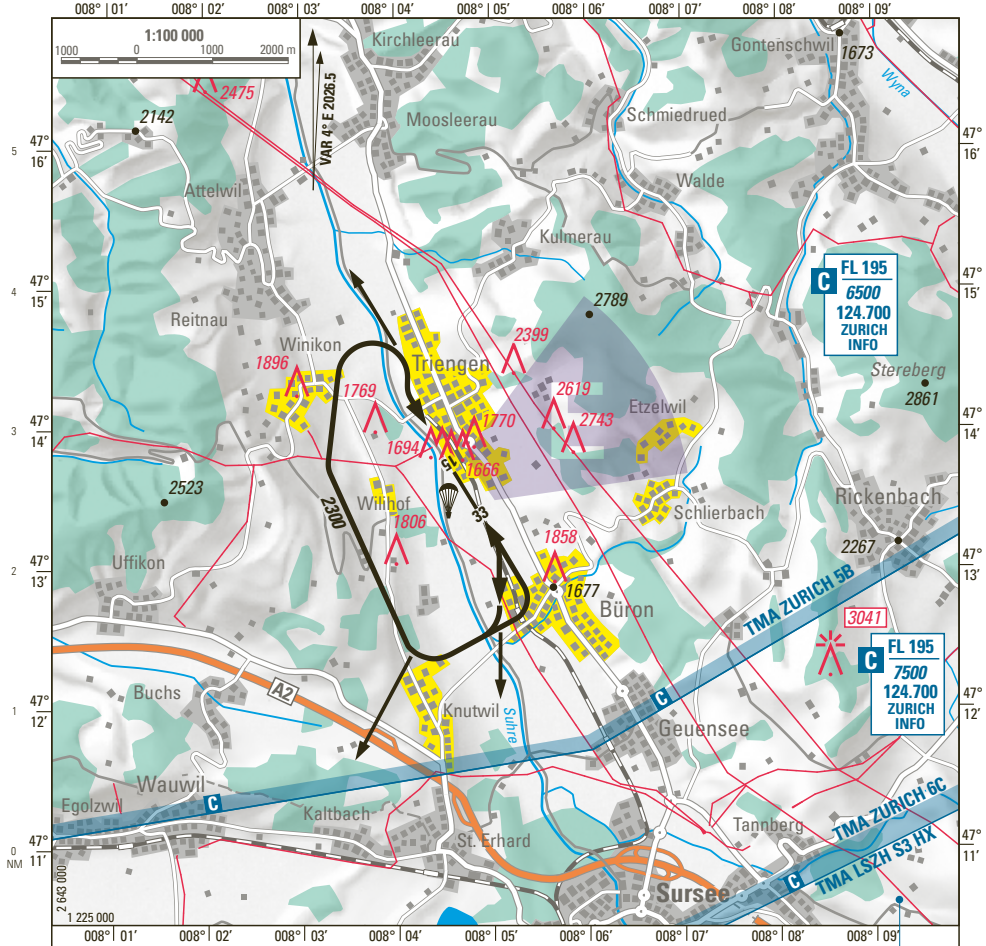
AD 124.530

TRIENGEN

ELEV 1594 ft (486 m)

PPR

LSPN



C FL 195
6500
124.700
ZÜRICH
INFO

C FL 195
7500
124.700
ZÜRICH
INFO

C FL 195
7500
127.755
ZÜRICH
TERMINAL

RTF Meldung 5 min vor ETA
RTF report 5 min prior ETA



CTN: Öffentliche Strassen mit Landwirtschaftsverkehr vor THR 15 und 33
Public road with agricultural traffic in front of THR 15 and 33

COR: TMA Zurich, OBST, MAG VAR, basemap