

NR	RWY BRG TRUE/MAG	m	AVBL LEN LDG	AVBL LEN TKOF	Oberfläche SFC	Tragfähigkeit STRENGTH
09	093/089	700 x 40	700	700	GRASS	0.25 MPa
27	273/269		700	700		
	VAR (26.5): 4° E		→ VFR AGA 3-0, § 3			→ VFR AGA 3-0, § 2

1	Flugplatz: Privat, Flugfeld, nur Segelflug	1	Aerodrome: Private, Airfield, GLD only
2	Lage: 27 km ENE Winterthur	2	Location: 14.6 NM ENE Winterthur
3	Flugplatzbezugstemperatur: NIL	3	Aerodrome reference temperature: NIL
4	Betriebszeiten: 0800 LT - HRH (HRH → VFRM RAC) Einschränkungen: → § 10	4	OPR hours: 0800 LT - HRH (HRH → VFRM RAC) Restrictions: → § 10
5	Flugplatz-Halter: Segelfluggruppe Cumulus Flugplatzstrasse 11 Postfach 8514 Amlikon	5	AD-Operator: Segelfluggruppe Cumulus Flugplatzstrasse Postfach 8514 Amlikon

6	AFTN: NIL	6	AFTN: NIL
7	TEL NR: +41 (0) 71 651 13 13 (nur während Flugbetrieb besetzt) +41 (0) 76 360 72 60 (Flugplatzleiter) E-Mail: flugplatzleiter@cumulus-segelflug.ch	7	TEL NR: +41 (0) 71 651 13 13 (monitored DRG flight OPS only) +41 (0) 76 360 72 60 (Head of airfield) E-Mail: flugplatzleiter@cumulus-segelflug.ch
8	Bodendienste: Rettungs- und Feuerbekämpfungsdienste: Zulässige Operationen sind: - Flugzeuge mit MTOM ≤ 2250 kg - HEL mit MTOM ≤ 3175 kg - Personal nicht zwingend vor Ort anwesend - 2 Feuerlöscher vorhanden (Tankstelle / Werkstatt)	8	Ground services: Rescue and Firefighting Service (RFFS): Allowed operations are: - Aeroplanes with MTOM ≤ 2250 kg - HEL with MTOM ≤ 3175 kg - Personnel not necessarily on site - 2 Fire extinguishers available (Fuel station / garage)
9	Zoll: NIL	9	Customs: NIL
10	Örtliche Flugbeschränkungen und Bemerkungen:	10	Local flying restrictions and remarks:
10.1	Für auswärtige, motorgetriebene ACFT gesperrt .	10.1	CLSD to visiting power-driven ACFT.
10.2	Flugbetrieb vor 1000 LT und nach 1800 LT nur mit Bewilligung der Flugplatzleitung gestattet.	10.2	Flight OPS before 1000 LT and after 1800 LT with permission from the AD authority only.
10.3	Betriebszeiten für Motorflüge an Sonn- und Feiertagen: - 1000 LT - 1215 LT - 1330 LT - 1800 LT - 1215 LT - 1330 LT nur in bewilligten Ausnahmefällen. - Motorflüge verboten : Karfreitag, Ostersonntag, Pfingstsonntag, eidg. Bettag, Weihnachtstag.	10.3	OPS hours for power-driven ACFT on SUN/HOL: - 1000 LT - 1215 LT - 1330 LT - 1800 LT - 1215 LT - 1330 LT in exceptional cases with permission only. - Power-driven flights prohibited : Good FRI, Easter SUN, Whit SUN, Prayday (3rd SUN in SEP), Christmas Day.
10.4	Winter: Vom 1. November bis 10. März ist der Flugplatz geschlossen. Der Flugplatzleiter kann auf Anfrage im Einzelfall Ausnahmegewilligungen erteilen.	10.4	Winter: Airfield is closed from 01. November to 10. March. The airfield manager can grant exceptions on request in individual cases.
11	ATS: Kein ATS verfügbar. Blindübermittlungen auf AD-Frequenz erwartet.	11	ATS: No ATS available. Blind calls on AD frequency expected.

12 Handkorrekturen:

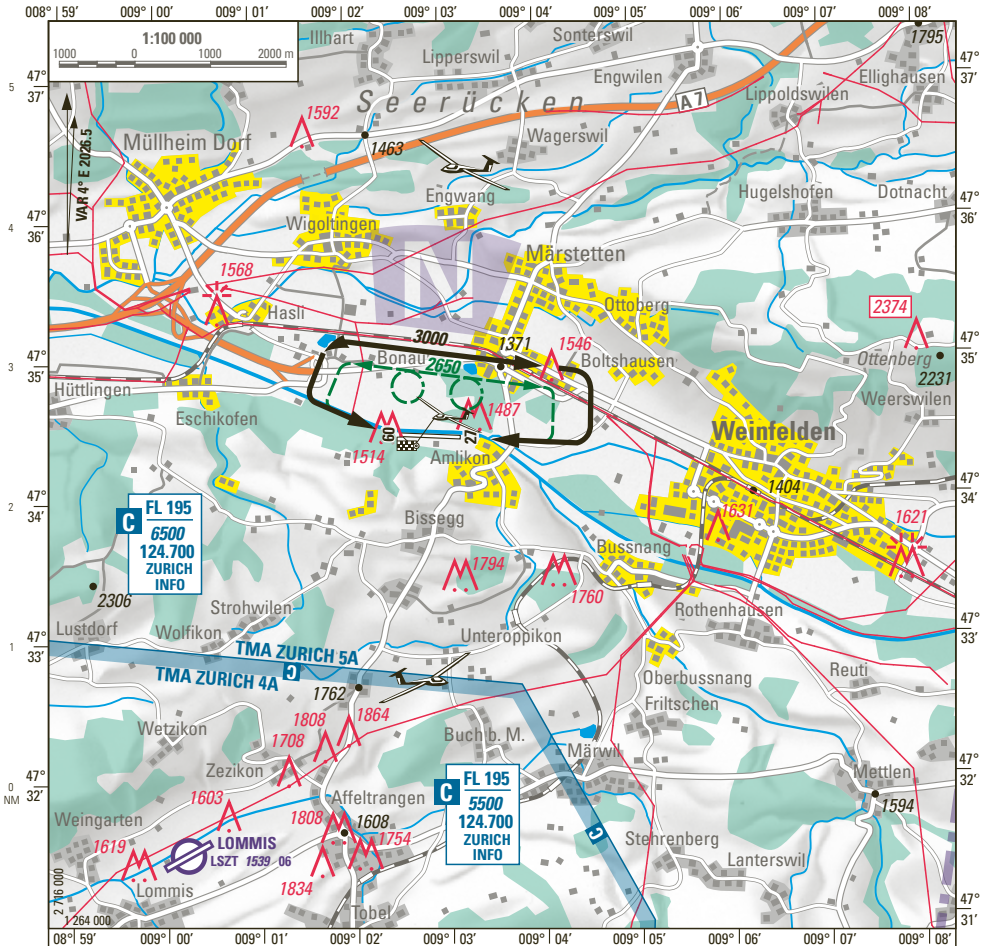
NIL

12 Hand corrections:

NIL

THIS PAGE INTENTIONALLY LEFT BLANK

ELEV 1368 ft (417 m)



RTF Meldung 5 min vor ETA
RTF report 5 min prior ETA

MNM ALT für AD Überflug: **3500**
MNM ALT for AD overflight:

CTN: