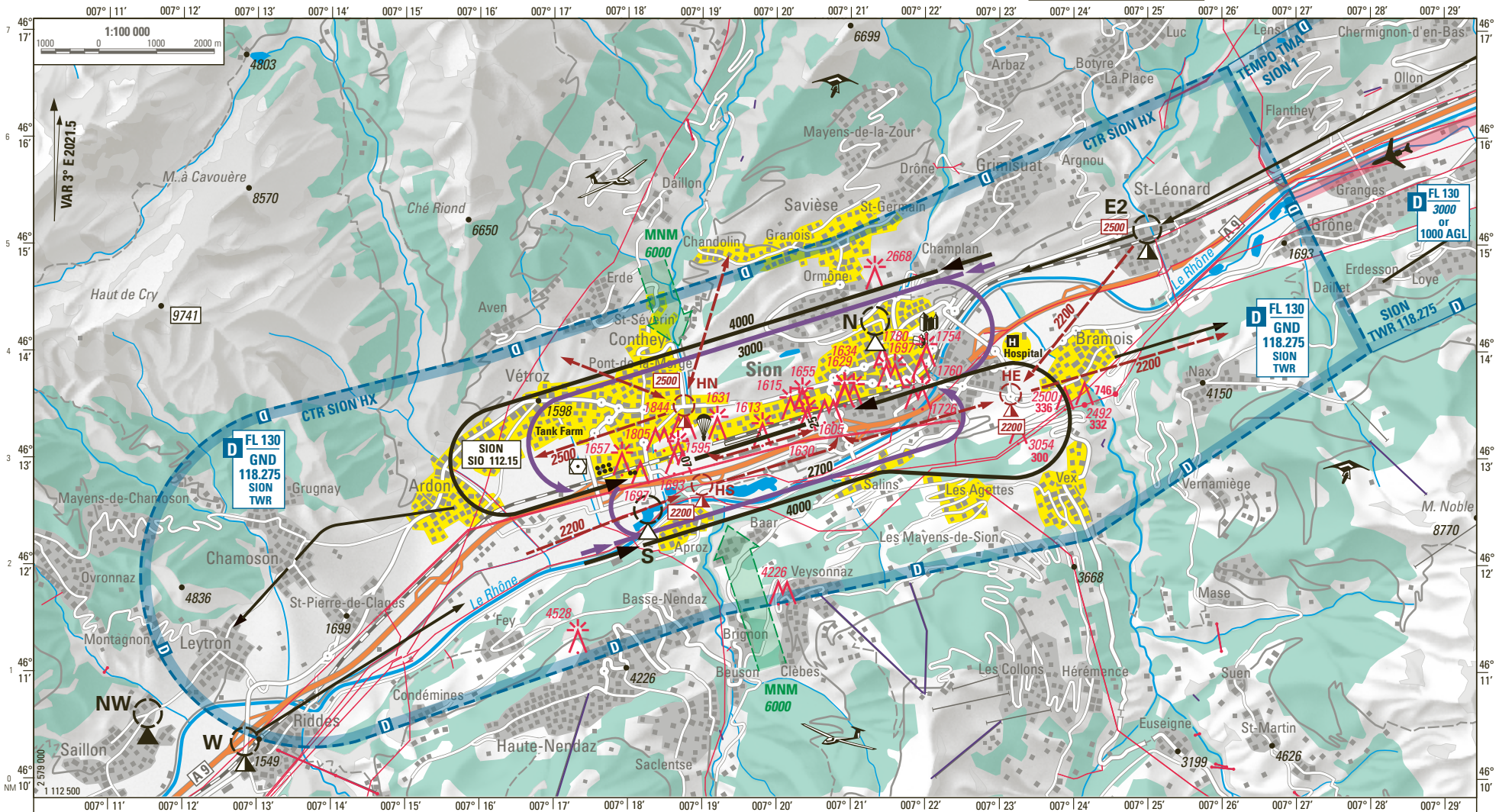


CARTE D'APPROCHE A VUE
VISUAL APPROACH CHART

ELEV 1582 ft (482 m)

ATIS	130.630	
TWR	118.275	119.700
GND	121.705	

SION
LSGS



Avions multimoteurs: RWY 07: 4000
Multi-engine airplanes: RWY 25: 4000

Avions monomoteurs et HEL
(de/vers FATO revêtue RWY 07-25): RWY 07: 3000
Single-engine airplanes and HEL
(to/from FATO paved RWY 07-25): RWY 25: 2700

Trajectoires de/vers la FATO sud-est
pour les HEL basés
Routes to/from FATO south-east for based HEL

- W N E2 S MNM 3000
- N: 46° 14' 22" N / 007° 21' 23" E
- S: 46° 12' 36" N / 007° 18' 19" E
- HEL REP
- E2: 46° 15' 08" N / 007° 25' 04" E
- HN: 46° 13' 30" N / 007° 18' 47" E
- HE: 46° 13' 35" N / 007° 23' 12" E
- HS: 46° 12' 40" N / 007° 19' 01" E

- Contact radio obligatoire 5 min avant
entrée dans la CTR/TMA (GLD)
RDO contact compulsory 5 min prior
entering CTR/TMA (GLD)
- CTN: PJE MAX 15000
- IFR APCH
- CTN: Ligne à haute tension
au sud de Bramois 746 ft / AGL
CTN: Power transmission line
south of Bramois 746 ft / AGL

Lorsque prêt pour le départ transmettez votre route prévue
When ready for departure transmit outbound route

FL 130 3000 or 1000 AGL TMA MIL TEMPO: ACT → NOTAM and DABS

NOTE: Si l'espace D n'est pas actif, veuillez TWR FREQ.
When airspace D is not active, monitor TWR FREQ

COR: CTR, Hang- & paraglider area within CTR deleted, OBST © swisstopo