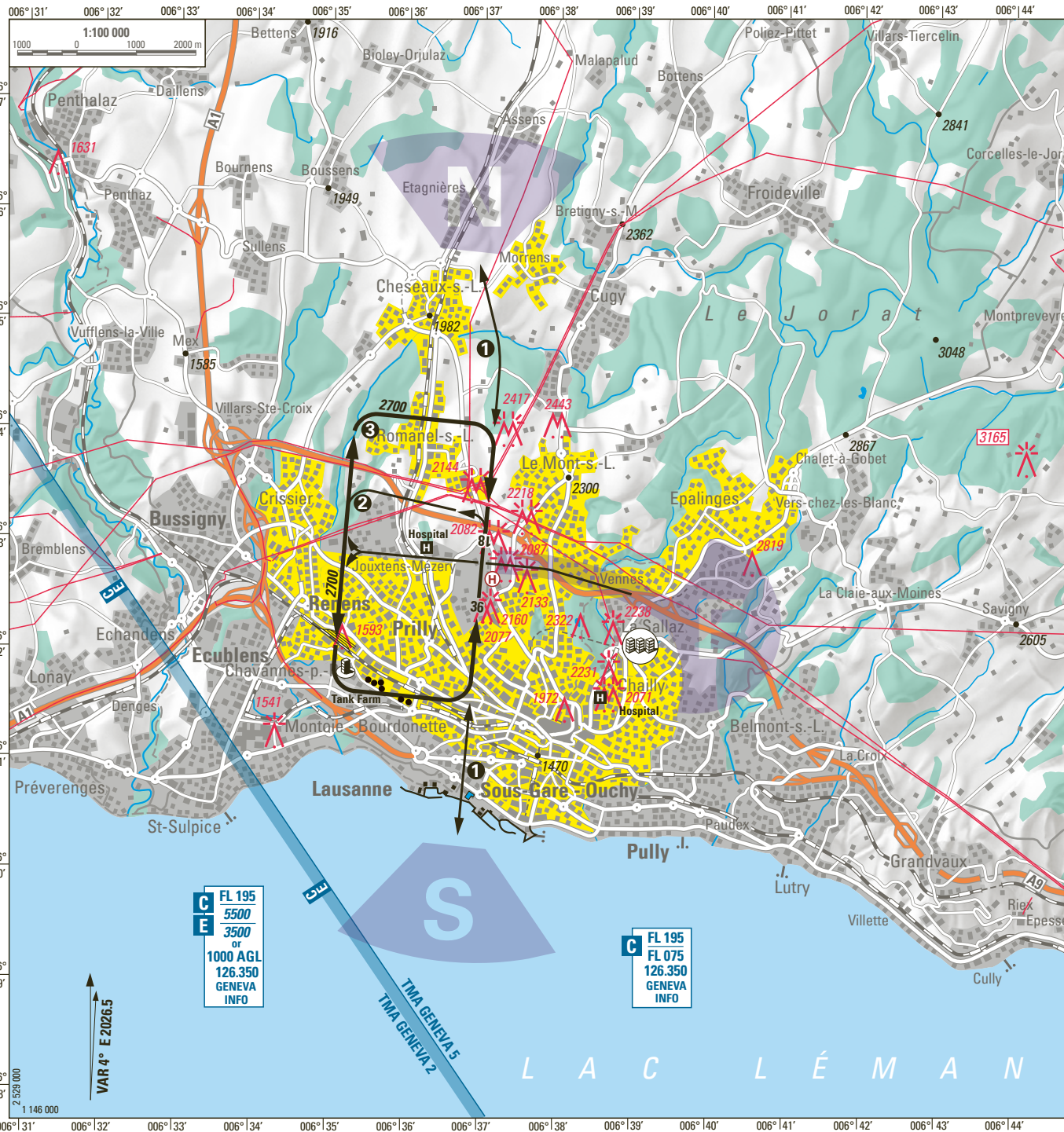


APCH INFO	118.830
AD	123.205

ELEV 2041 ft (622 m)

LSGL



Ecouter APCH INFO avant le premier contact sur AD
(Confirmer l'indicatif APCH INFO au premier contact sur la fréquence AD)

Check APCH INFO before initial call on AD
(Confirm APCH INFO designator at the initial call on AD frequency)

Annonce RTF 5 min avant ETA
RTF report 5 min prior ETA

Le trafic en base est prioritaire
Base-leg traffic has priority

Secteurs ARR préférentiels:
Preferential ARR sectors:

NORD/NORTH: MNM 3500 ¹⁾

SUD/SOUTH: MNM 3300 ¹⁾

EST/EAST: MNM 3700

¹⁾ Approche en ligne droite seulement
Straight-in-approach only
Procédures d'approche en ligne droite:
→ AD INFO § 10.4

①

②

③

Circuit d'aérodrome RWY 36
Aerodrome circuit RWY 36

Circuit d'aérodrome RWY 18
Aerodrome circuit RWY 18

Aéronefs non munis de RDO:
Approche par EST obligatoire

Non RDO ACFT:
Approach via EAST compulsory

Les hélicoptères opèrent sur les mêmes circuits publiés.

Pour des informations supplémentaires:
→ AD INFO § 13

Helicopters operate on the same published circuits. For additional information:
→ AD INFO § 13