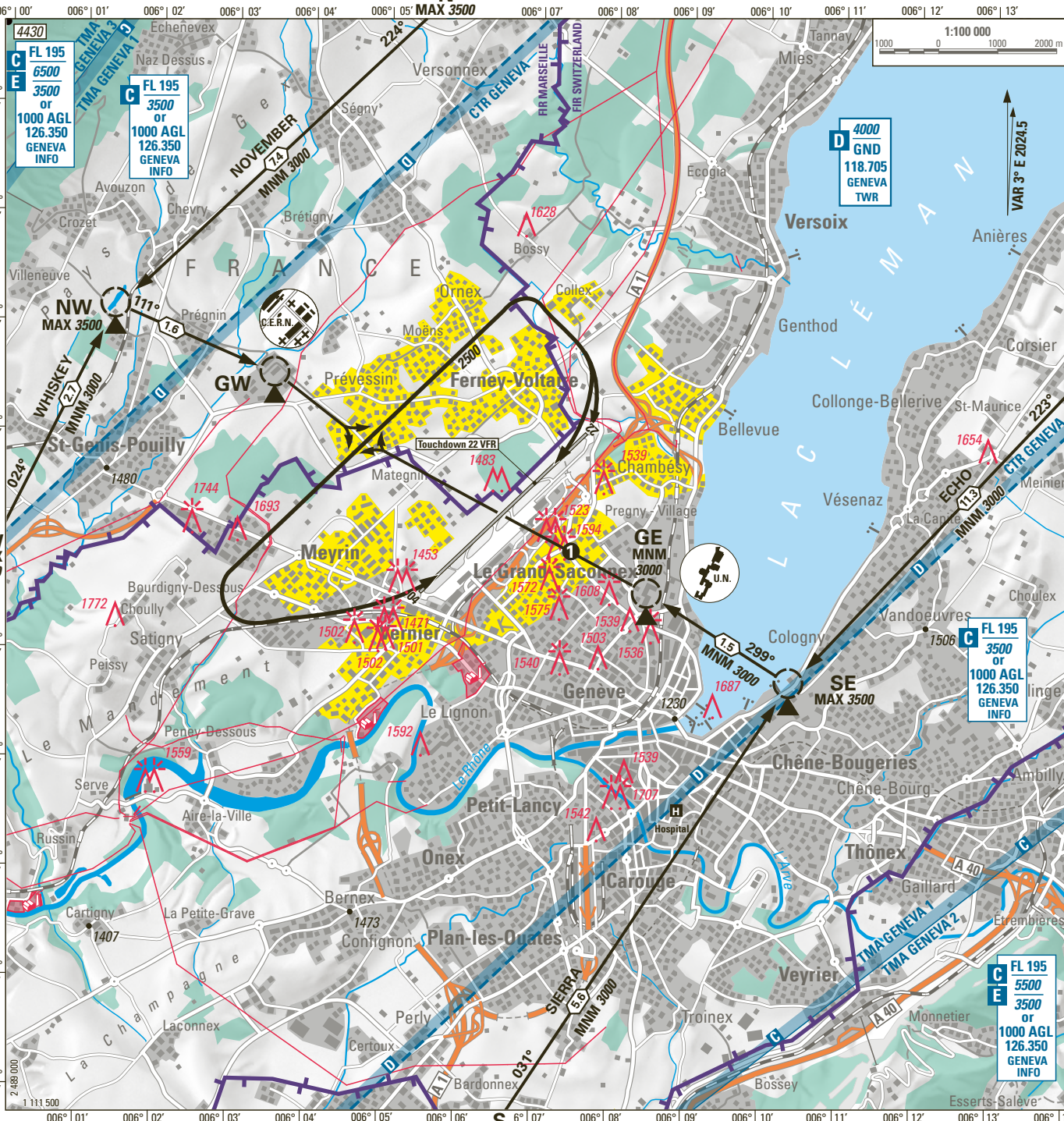


CARTE D' APPROCHE A VUE  
VISUAL APPROACH CHART



TWR/DF	118.705	119.700
GND	121.680	119.700
APRON	121.855	121.755

ARRIVAL GENÈVE  
LSGG

Les altitudes minimales indiquées sur la carte doivent être respectées, sauf ATC ou conditions MET  
The minimum altitudes indicated on the chart must be respected, except ATC or MET conditions

**Touchdown 22 VFR:**  
Point de toucher des roues spécifique pour monomoteur à la hauteur du TWY B  
Specific single-engine touchdown point abeam TWY B

**PROC de panne COM:**  
Quitter la CTR par le plus court chemin et se diriger vers l'ALTN, sauf si déjà autorisé à joindre le circuit d'AD.  
Régler le transpondeur sur 7600.

**COM failure PROC:**  
Leave CTR by the shortest way and proceed to ALTN, unless already cleared to join the AD circuit.  
Set transponder on 7600.

- MAX 3500**  
Survol de la piste uniquement sur autorisation TWR et à minimum 3000 ft AMSL
- 1**  
Overflight of RWY only with TWR CLR and at minimum 3000 ft AMSL
- NW** 46° 16' 09" N / 006° 01' 24" E
- GW** 46° 15' 32" N / 006° 03' 31" E
- SE** 46° 12' 46" N / 006° 10' 21" E
- GE** 46° 13' 34" N / 006° 08' 28" E
- Zones à éviter**  
Areas to be avoided