

CARTE DE DÉPART A VUE
VISUAL DEPARTURE CHART

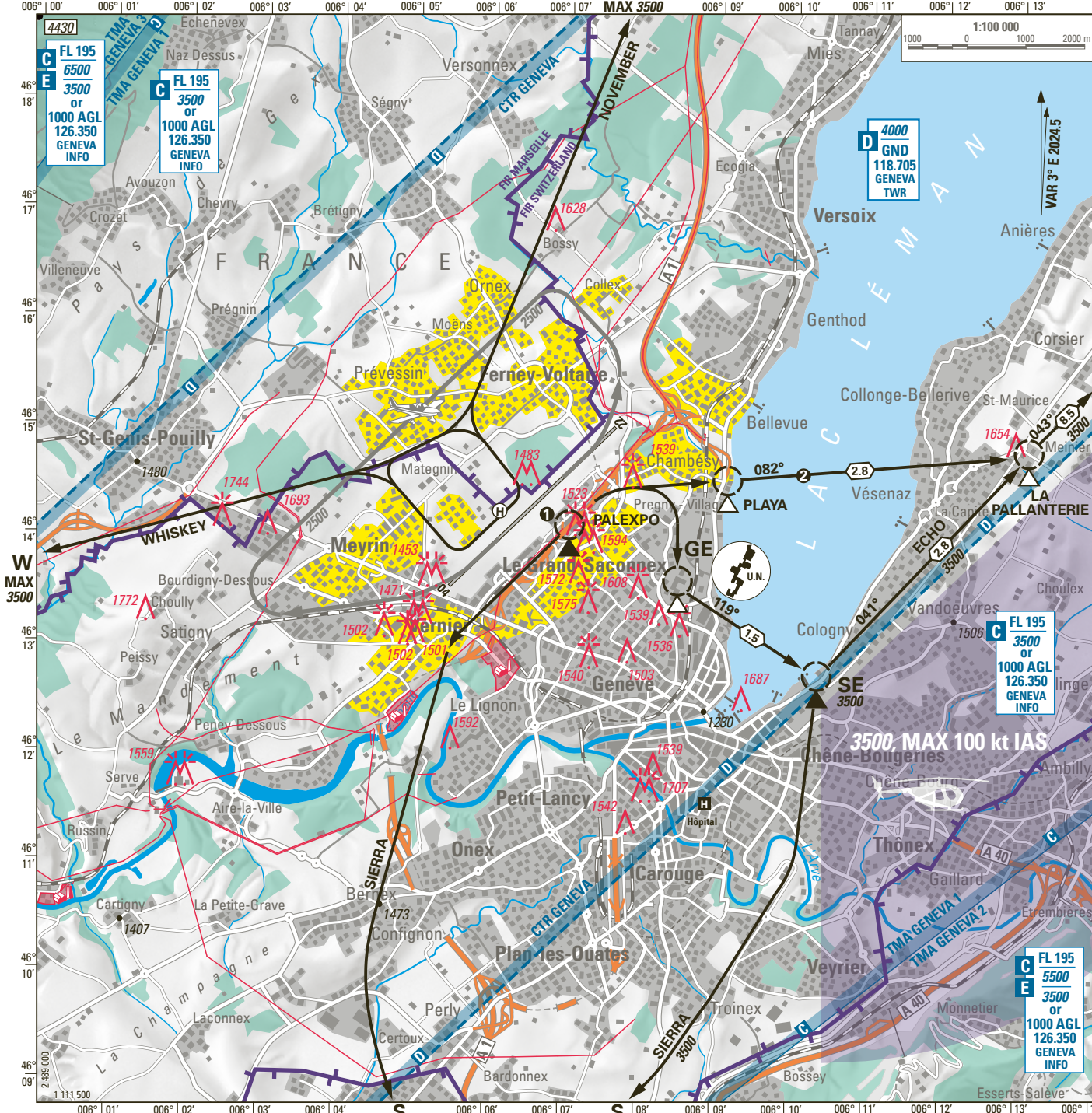
ELEV 1411 ft (430 m)

 **MAX 100 kt IAS**
sur toutes les routes/on all routes

ATIS	135.580		TWR/VDF	118.705	119.700
GND	121.680	119.700	INFO	126.350	
APRON	121.855	121.755			

HEL DEP

GENÈVE
LSGG



S'il n'est pas possible d'utiliser la FATO en raison de la classe de performance, informez l'ATC (TWR ou GND) au premier appel. Attendez-vous à utiliser la piste béton.

If unable to use FATO due to performance class, inform ATC (TWR or GND) on initial call. Expect to use CONC RWY instead.



Entrée sur la FATO uniquement sur instruction ATC. FATO entry only on ATC instruction.


CTN: TURB de sillage du TFC de la piste béton
CTN: expect wake TURB of CONC RWY TFC

Afin d'éviter les dangers provoqués par le souffle des rotors, le survol d'aéronefs au sol est interdit.
To avoid vortices dangers, overflight of aircraft on ground is prohibited.

Après le décollage, lorsque clair du circuit AD, la montée doit être continue jusqu'à MAX 3500
After TKOF, when clear of AD circuit, the climb shall be continuous up to MAX 3500

Les altitudes indiquées sur la carte doivent être respectées, sauf ATC ou conditions MET
The altitudes indicated on the chart must be respected, except ATC or MET conditions

-  Survol de la piste uniquement sur autorisation TWR
Overflight of RWY only with TWR CLR
-  Vers ECHO selon ATC, uniquement pour HEL multimoteurs
From ECHO by ATC for multiengine HEL only

 **MAX 100 kt IAS, maintenir 3500,**
sauf ATC ou conditions MET
MAX 100 kt IAS, maintain 3500,
except ATC or MET conditions

 Zones à éviter
Areas to be avoided

 Circuit AD
AD circuit

PALEXPO 46° 14' 08" N / 006° 07' 03" E
PLAYA 46° 14' 32" N / 006° 09' 03" E
LA PALLANTERIE 46° 14' 50" N / 006° 13' 07" E