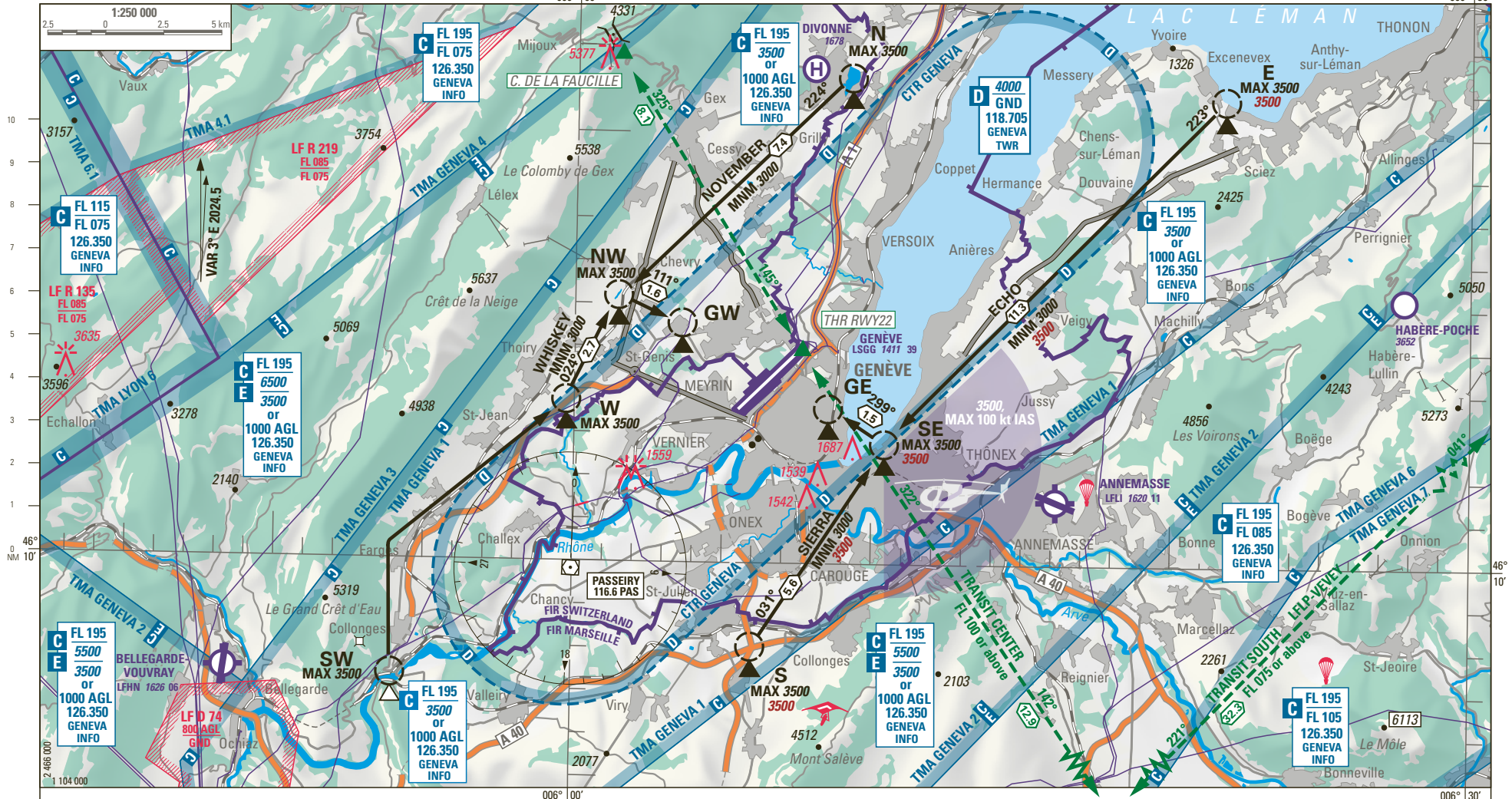


ATIS	135.580		TWR/VDF	118.705	119.700
GND	121.680	119.700	INFO	126.350	
APRON	121.855	121.755			



Les altitudes minimales indiquées sur la carte doivent être respectées, sauf ATC ou conditions MET

The minimum altitudes indicated on the chart must be respected, except ATC or MET conditions

CTC RDO obligatoire 5 min avant ETO N, E, S, W  
RDO CTC compulsory 5 min prior ETO N, E, S, W

Routes d'arrivée VFR / VFR arrival routes:

NOVEMBER: N - NW - GW  
WHISKEY: W - NW - GW  
ECHO: E - SE - GE  
SIERRA: S - SE - GE

Niveau de transition: by ATC  
Transition level:



Maintenir 3500 entre E - SE et S - SE, sauf ATC ou conditions MET  
Maintain 3500 BTN E - SE and S - SE, except ATC or MET conditions



MAX 100 kt IAS sur toutes les routes  
MAX 100 kt IAS on all routes



MAX 100 kt IAS, maintenir 3500, sauf ATC ou conditions MET  
MAX 100 kt IAS, maintain 3500, except ATC or MET conditions

Pour les territoires étrangers, les informations aéronautiques sont données sous toute réserve.  
Aeronautical information for territories outside of Switzerland are published with reservation.

▲ LA ROCHE

N 46° 21' 16" N / 006° 09' 09" E  
E 46° 20' 50" N / 006° 21' 47" E  
W 46° 13' 43" N / 005° 59' 42" E  
S 46° 08' 01" N / 006° 05' 58" E  
SW 46° 07' 19" N / 005° 53' 57" E  
NW 46° 16' 09" N / 006° 01' 24" E  
GW 46° 15' 32" N / 006° 03' 31" E  
SE 46° 12' 46" N / 006° 10' 21" E  
GE 46° 13' 34" N / 006° 08' 28" E