

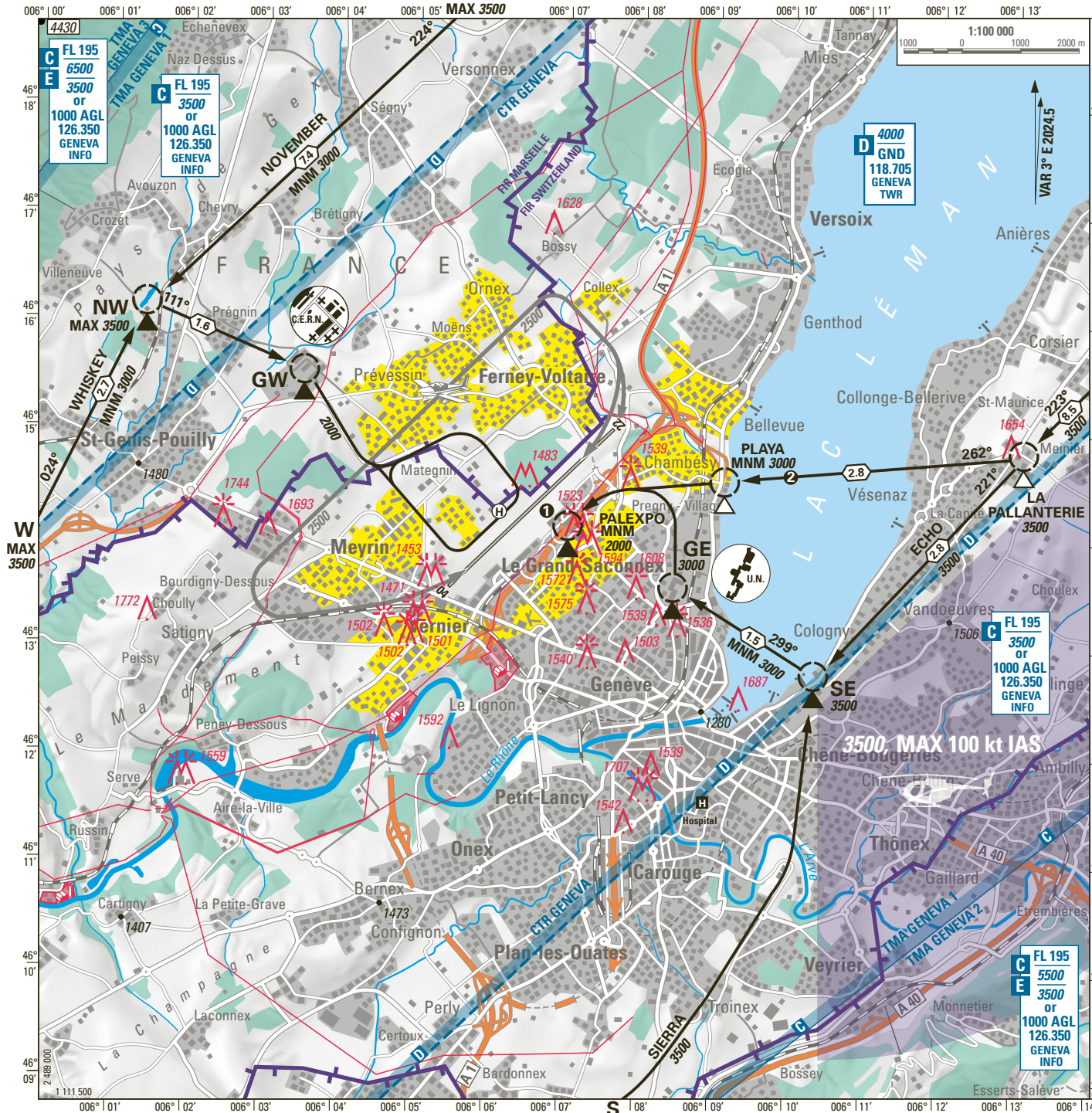
CARTE D' APPROCHE A VUE  
VISUAL APPROACH CHART

ELEV 1411 ft (430 m)

GENÈVE  
HEL ARR  
LSGG

MAX 100 kt IAS  
sur toutes les routes/on all routes

|         |         |         |
|---------|---------|---------|
| TWR/VDF | 118.705 | 119.700 |
| GND     | 121.680 | 119.700 |
| APRON   | 121.855 | 121.755 |



S'il n'est pas possible d'utiliser la FATO en raison de la classe de performance, informez l'ATC (TWR) au premier appel. Attendez-vous à utiliser la piste béton.  
If unable to use FATO due to performance class, inform ATC (TWR) on initial call. Expect to use CONC RWY instead.

Les altitudes minimales indiquées sur la carte doivent être respectées, sauf ATC ou conditions MET.  
The minimum altitudes indicated on the chart must be respected, except ATC or MET conditions.

CTN: TURB de sillage du TFC de la piste béton  
CTN: wake TURB of CONC RWY TFC

Afin d'éviter les dangers provoqués par le souffle des rotors, le survol d'aéronefs au sol est interdit.  
To avoid vortices dangers, overflight of aircraft on ground is prohibited.

- 1 Survol de la piste uniquement sur autorisation TWR  
Overflight of RWY only with TWR CLR
- 2 De ECHO selon ATC, uniquement pour HEL multimoteurs  
From ECHO by ATC for multiengine HEL only

PROC de panne COM:  
Quitter la CTR par le plus court chemin et se diriger vers l'ALTN, sauf si déjà autorisé à procéder vers (H)  
Régler le transpondeur sur 7600.

COM failure PROC:  
Leave CTR by the shortest way and proceed to ALTN, unless already cleared to proceed to the (H)  
Set transponder on 7600.

LA PALLANTERIE 46° 14' 50" N / 006° 13' 07" E  
PLAYA 46° 14' 32" N / 006° 09' 03" E  
PALEXPO 46° 14' 08" N / 006° 07' 03" E

- MAX 100 kt IAS, maintenir 3500, sauf ATC ou conditions MET
- MAX 100 kt IAS, maintain 3500, except ATC or MET conditions
- Zones à éviter / Areas to be avoided
- Circuit AD / AD circuit

