

BESCHREIBUNGEN/ABMESSUNGEN DESCRIPTION/DIMENSIONS	Oberfläche SFC	Tragfähigkeit STRENGTH
Gemäss Skizze/REF sketch 1:2000	CONC	5700 kg MPW
VAR (26.5): 4° E		→ VFR AGA 3-0, § 2

1 Helikopterflugplatz: Privat, PPR	1 Heliport: Private, PPR
2 Lage: 2.6 km ESE Raron	2 Location: 1.4 NM ESE Raron
3 Flugplatzbezugstemperatur: NIL	3 Aerodrome reference temperature: NIL
4 Betriebszeiten: - Für betriebseigene HEL: 0700 LT - SS - Für auswärtige HEL: 0800 - 1200 LT, 1330 - 1800 LT	4 OPR hours: - For operator-owned HEL: 0700 LT - SS - For visiting HEL: 0800 - 1200 LT, 1330 - 1800 LT
5 Flugplatz-Halter: Air Zermatt AG 3920 Zermatt	5 AD-Operator: Air Zermatt AG 3920 Zermatt

6	AFTN: LSERYDYX	6	AFTN: LSERYDYX
7	TEL NR: +41 (0) 27 570 70 70 e-mail: raron@air-zermatt.ch	7	TEL NR: +41 (0) 27 570 70 70 e-mail: raron@air-zermatt.ch
8	Bodendienste: Hangar, grosse Reparaturen an Luftfahrzeu- gen und kleinere Reparaturen an Triebwerken, JET A1	8	Ground services: Hangar, major aircraft repairs and minor engine repairs, JET A1
9	Zoll: NIL	9	Customs: NIL
10	Örtliche Flugbeschränkungen und Bemerkungen: An- und Abflüge → LSER HEL	10	Local flying restrictions and remarks: APCH and DEP → LSER HEL
10.1	PPR obligatorisch für auswärtige HEL.	10.1	PPR mandatory for all visiting HEL.
10.2	Modellflug: Modellflugaktivitäten auf LSTA Raron AD. Bemannte Luftfahrzeuge haben jeder- zeit Vortritt.	10.2	Scale models: Scale model activities on LSTA Raron AD. Manned aircraft have priority at all times.
11	ATS: Kein ATS verfügbar. Blindübermittlungen auf AD-Frequenz erwartet. IFR-joinings (Z-Flugplan) abfliegend aus LSER: Vor dem Anlassen Kontaktaufnahme mit ACC Geneva, TEL +41 (0) 22 747 13 91	11	ATS: No ATS available. Blind calls on AD frequency expected. IFR-joinings (Z-flight plan) departing from LSER: Before start-up, contact mandatory with ACC Geneva, TEL +41 (0) 22 747 13 91
12	Handkorrekturen: NIL	12	Hand corrections: NIL

SICHTANFLUG- und ABFLUGKARTE HEL

VISUAL APCD/DEP CHART HEL

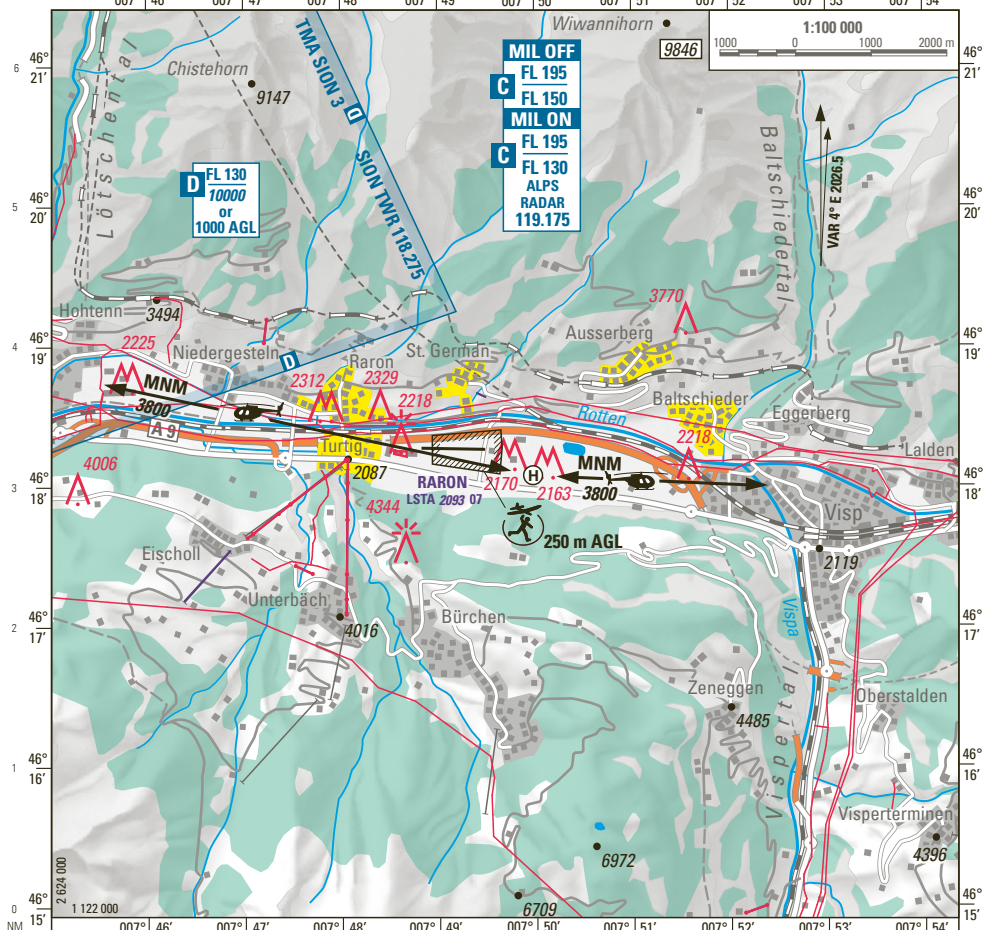
ELEV 2096 ft (639 m)

AD 129.880
H2 159.850

PPR

LSER

RARON



D FL 130
10000
or
1000 AGL

TMA MIL TEMPO: ACT → NOTAM and DABS

COR: OBST. MAG/VAR